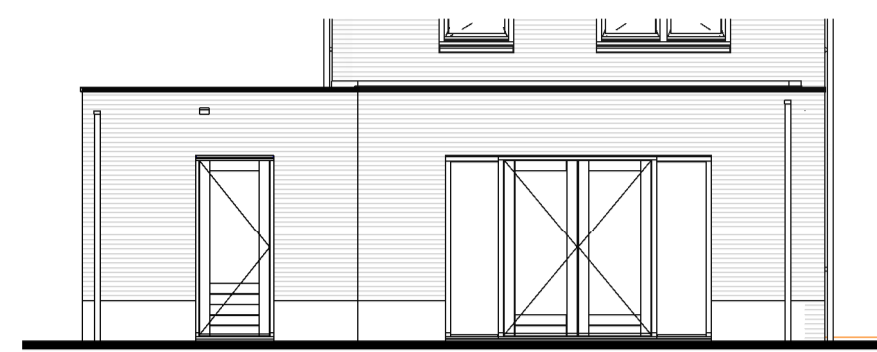
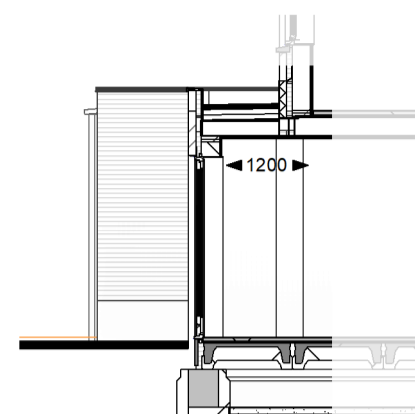


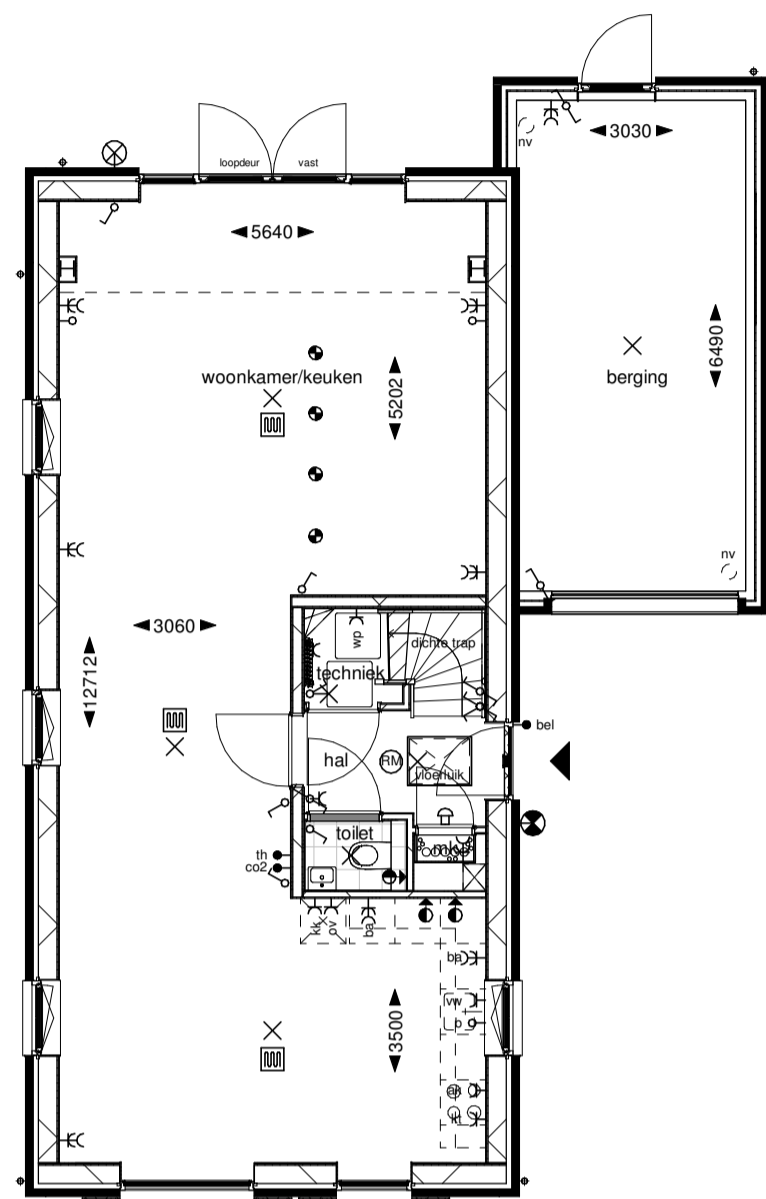
Optie uitbouw 1,2m: vergunningsvrij



Achtergevel

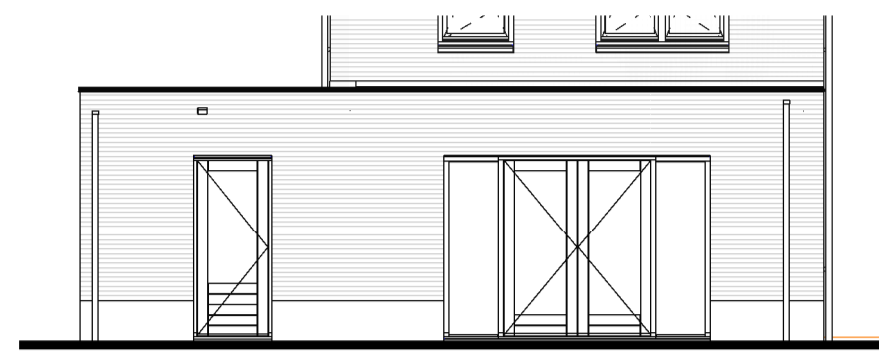


Doorsnede

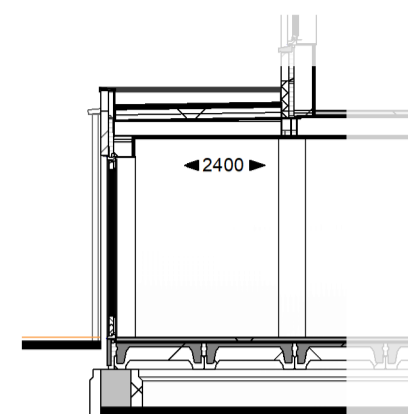


Begane grond

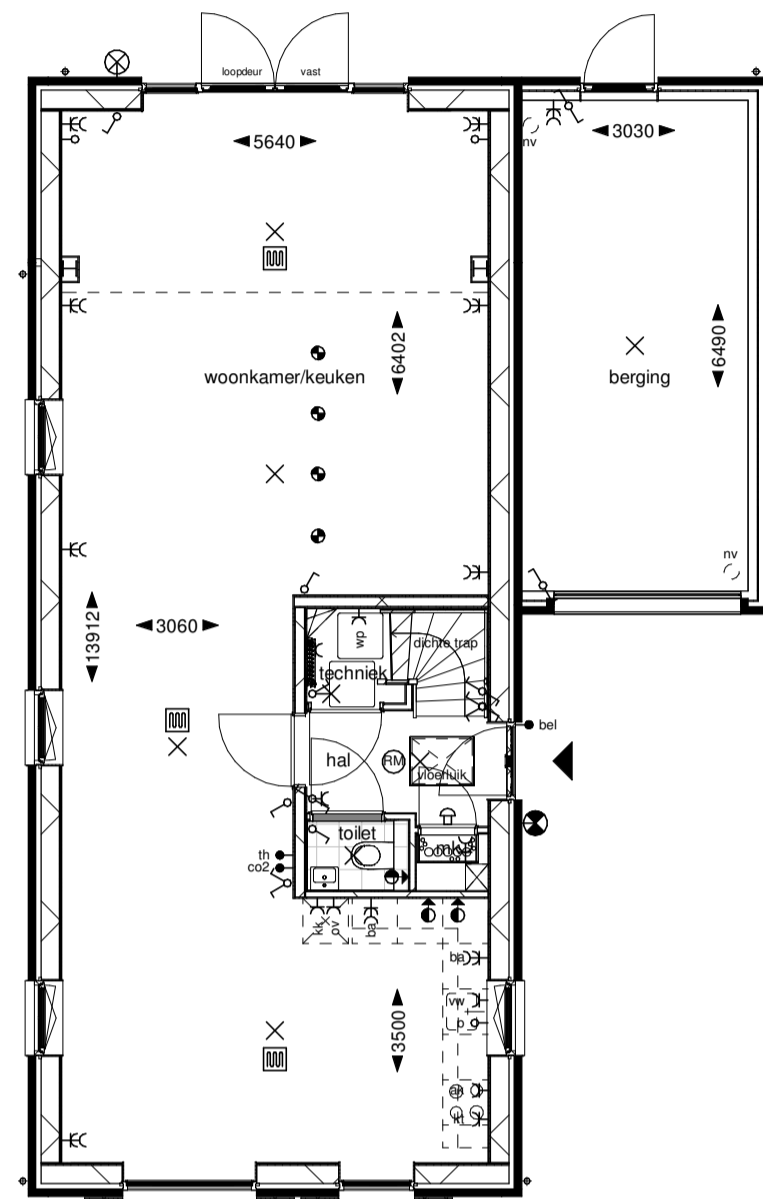
Optie uitbouw 2,4m: vergunningsvrij



Achtergevel



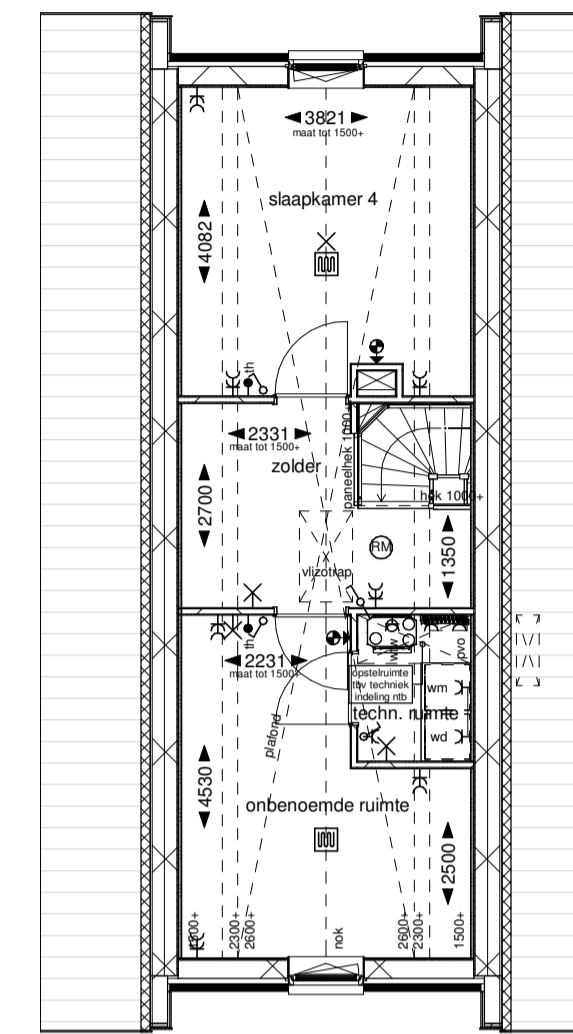
Doorsnede



Begane grond

Optie zolderindeling met één onbenoemde ruimte: vergunningsvrij

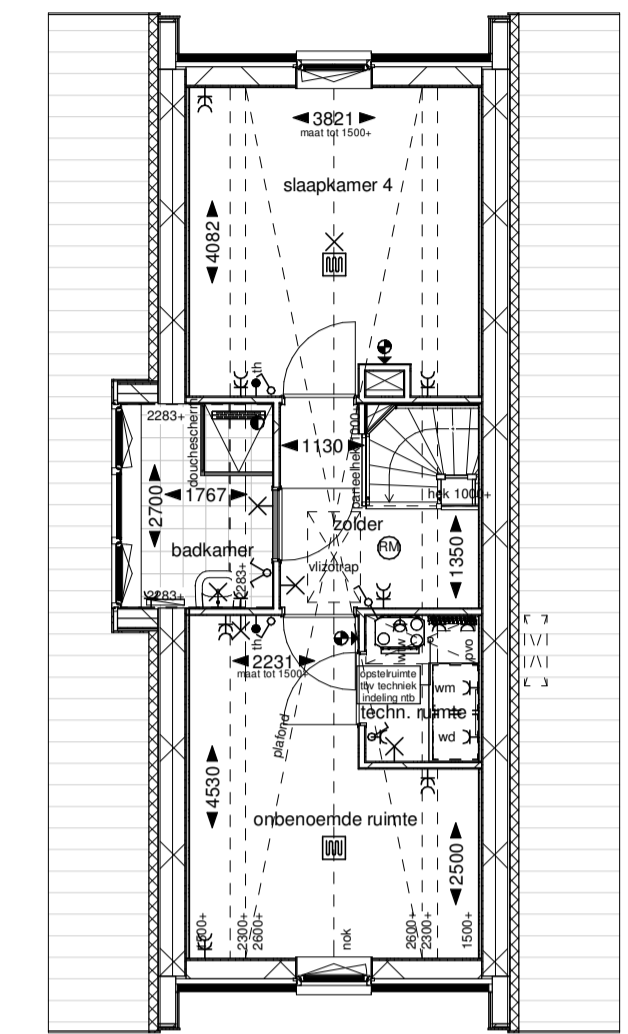
De ruimte op zolder blijft onbenoemd en wordt dus geen verblijfsruimte of slaapkamer, ook bij deze zolderindeling.



Tweede verdieping

Optie zolderindeling met één onbenoemde ruimte en badkamer: vergunningsvrij

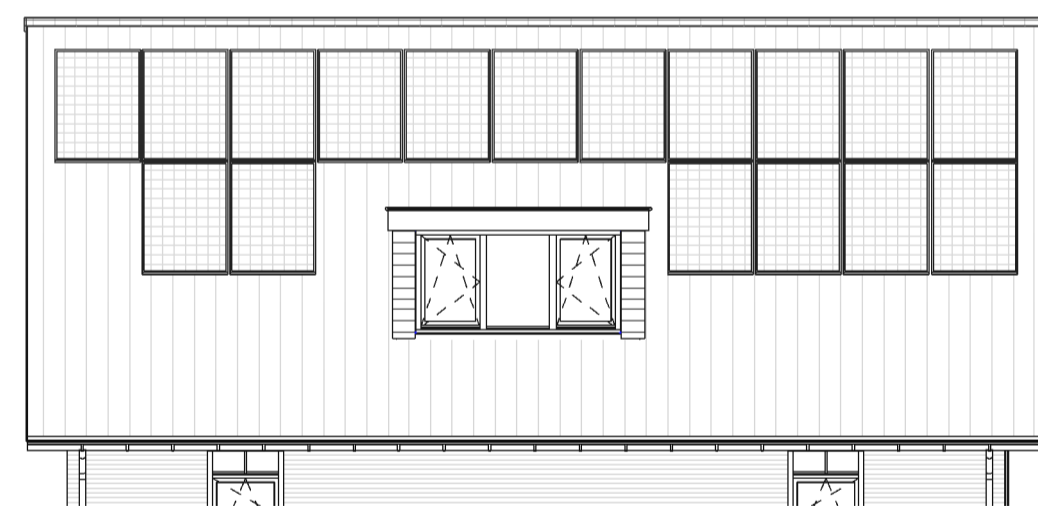
De ruimte op zolder blijft onbenoemd en wordt dus geen verblijfsruimte of slaapkamer, ook bij deze zolderindeling. Alleen aangeboden in combinatie met optie dakkapel midden.



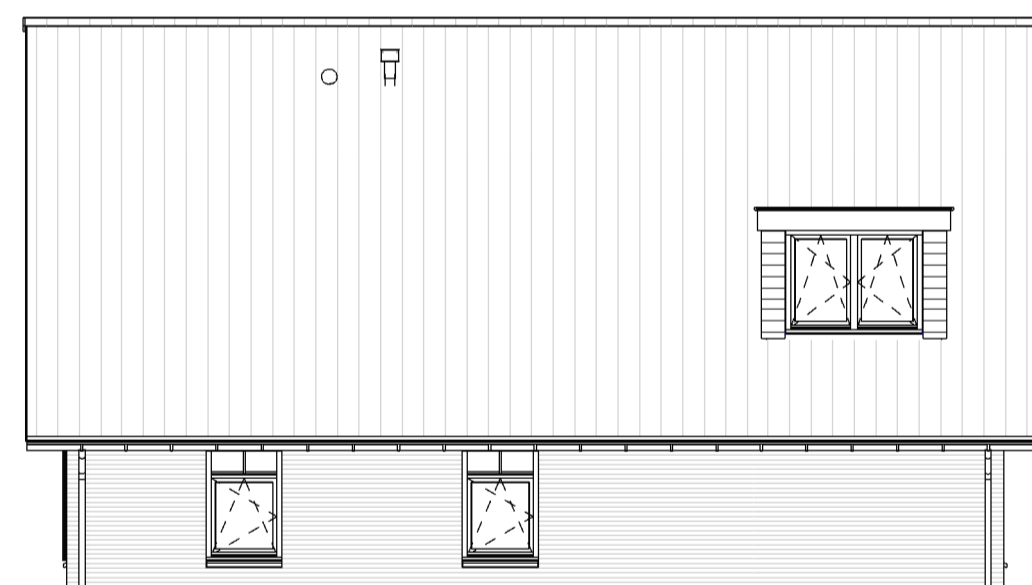
Tweede verdieping

Optie dakkapel midden zijgevel: vergunningsplichtig

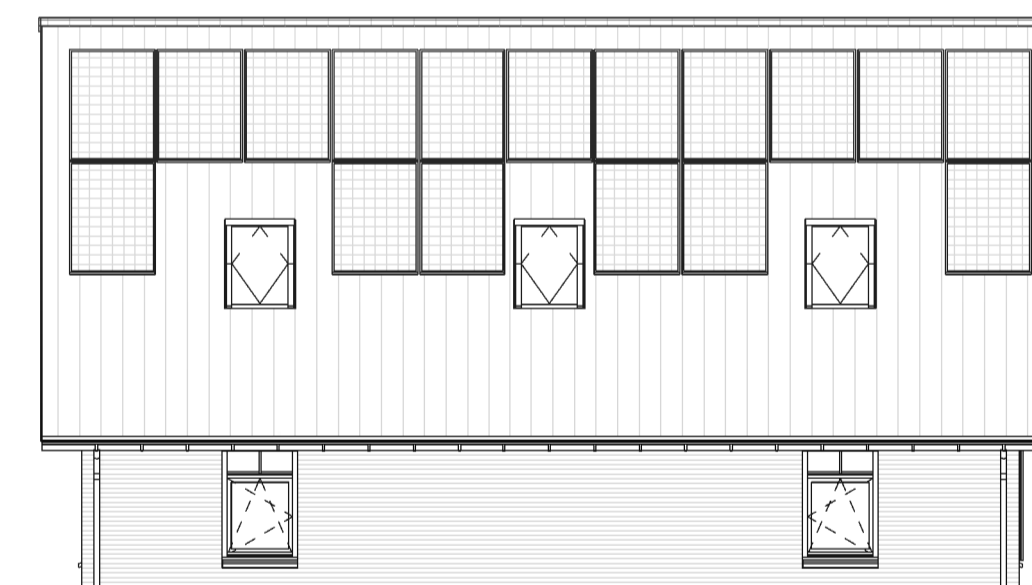
De ruimte op zolder blijft onbenoemd en wordt dus geen verblijfsruimte of slaapkamer, ook bij plaatsing van dakkapel.



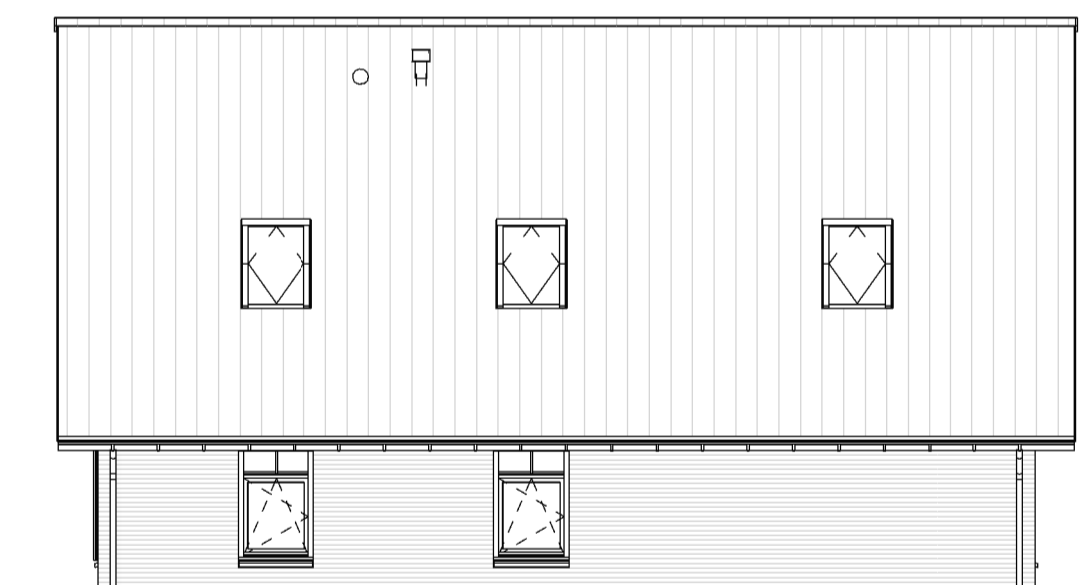
Linker zijgevel



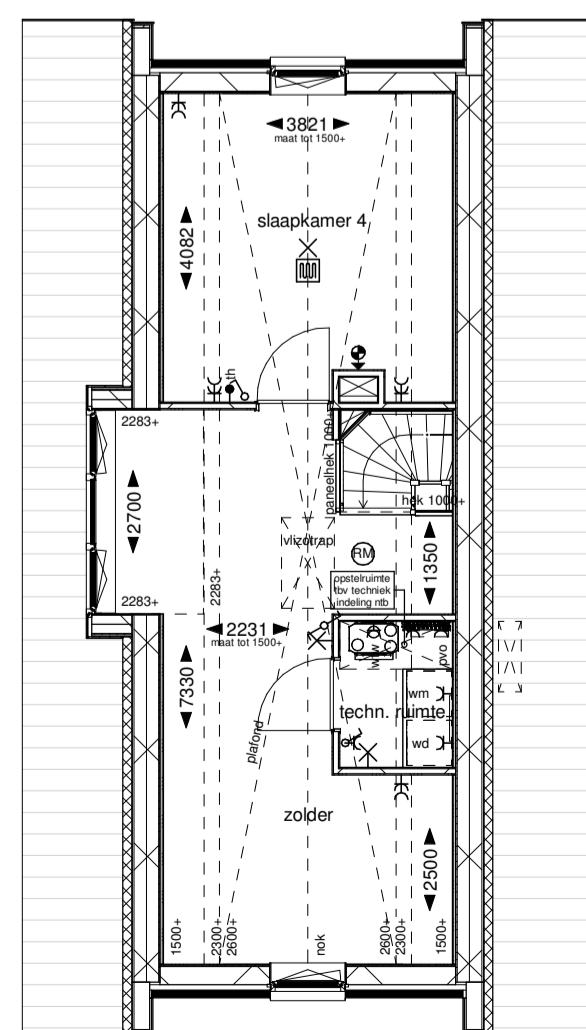
Rechter zijgevel



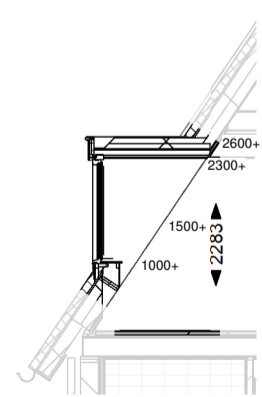
Linker zijgevel



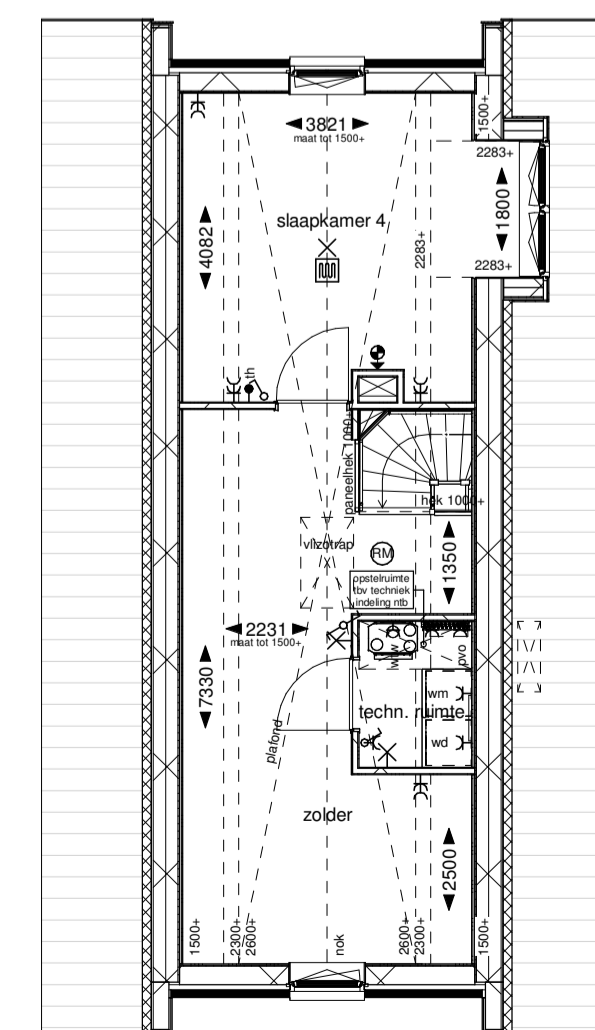
Rechter zijgevel



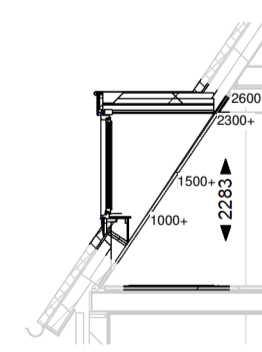
Tweede verdieping



Doorsnede



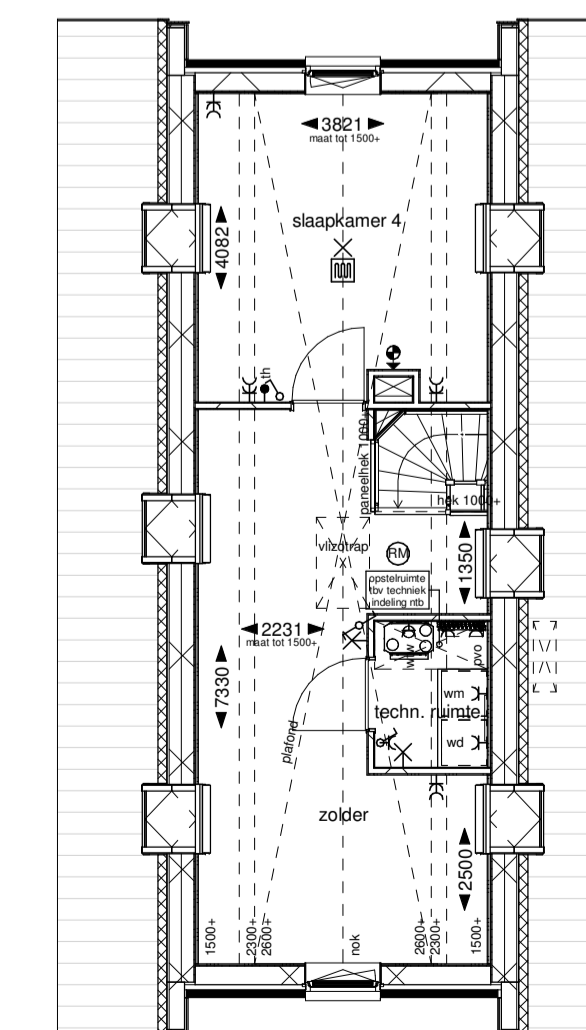
Tweede verdieping



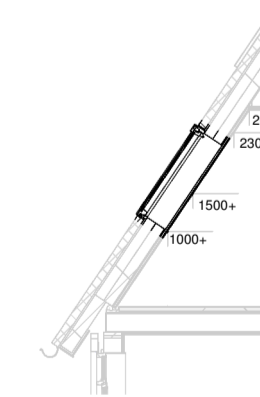
Doorsnede

Optie dakraam voor- en achtergevel: vergunningsvrij

De ruimte op zolder blijft onbenoemd en wordt dus geen verblijfsruimte of slaapkamer, ook bij plaatsing van dakramen.



Tweede verdieping



Doorsnede

Niet alle ruwbouwopties kunnen worden gekozen vanwege de BENG-eisen (wettelijke energieprestatie). In de tabel onderaan het document 'beknopt optieoverzicht grote bouwkundige opties' kunt u zien wat de optie mogelijkheden zijn voor het betreffende bouwnummer.

Getoonde gevelindelingen zijn indicatief, deze zijn afhankelijk van gekozen woning.

Project:	47 WONINGEN WILDERSZIJDE PO1A
Ontwikkelaar:	V.O.F. Ontw. Comb. Wilderszijde
Bladomschrijving:	Opties type V1
Bladnummer:	VT-O-V1
Formaat:	A1
Schaal:	1:100
Datum:	05-06-2024
Bouwnummers:	83, 86, 89, 113, 116, 117