

Voorgevel



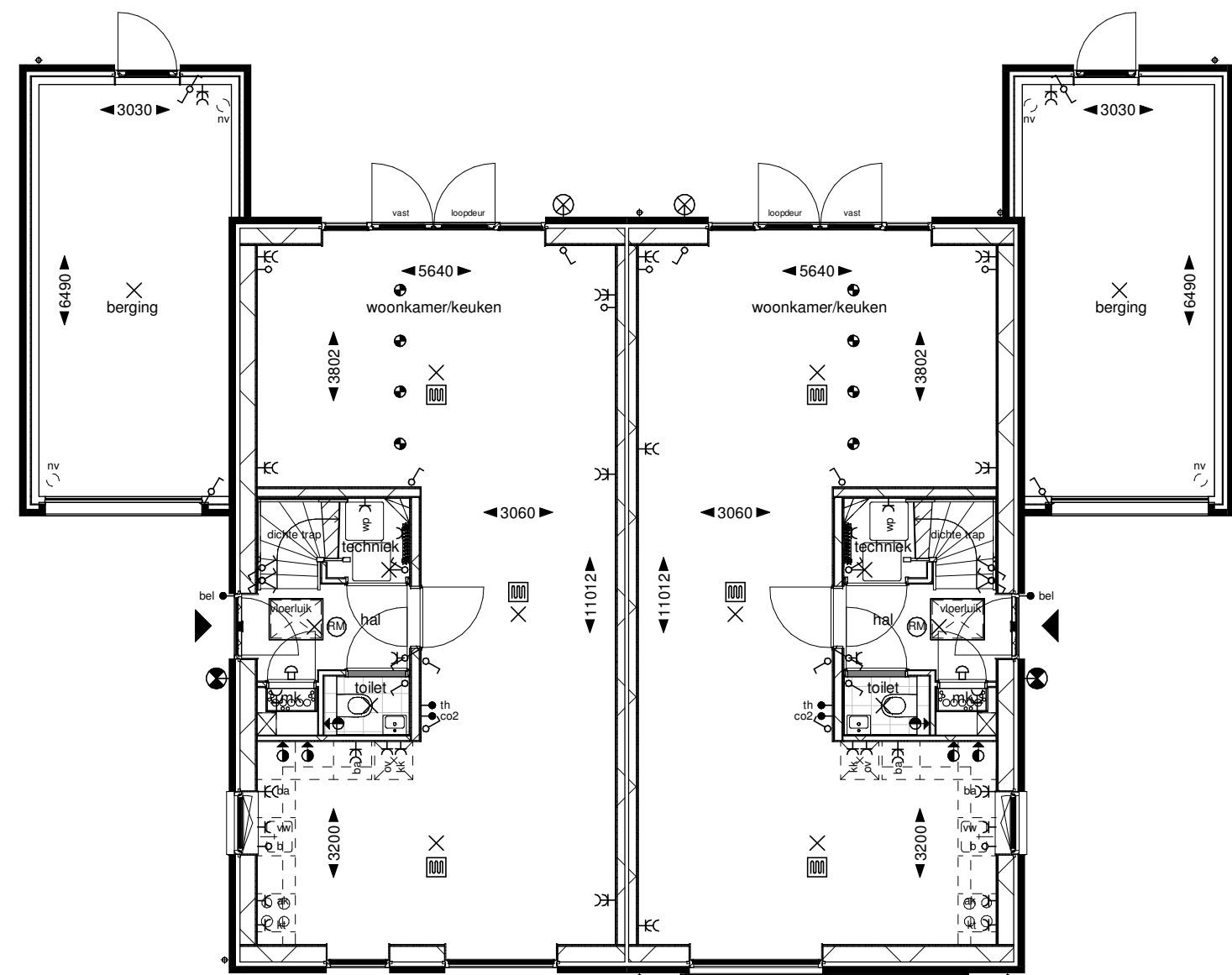
Achtergevel



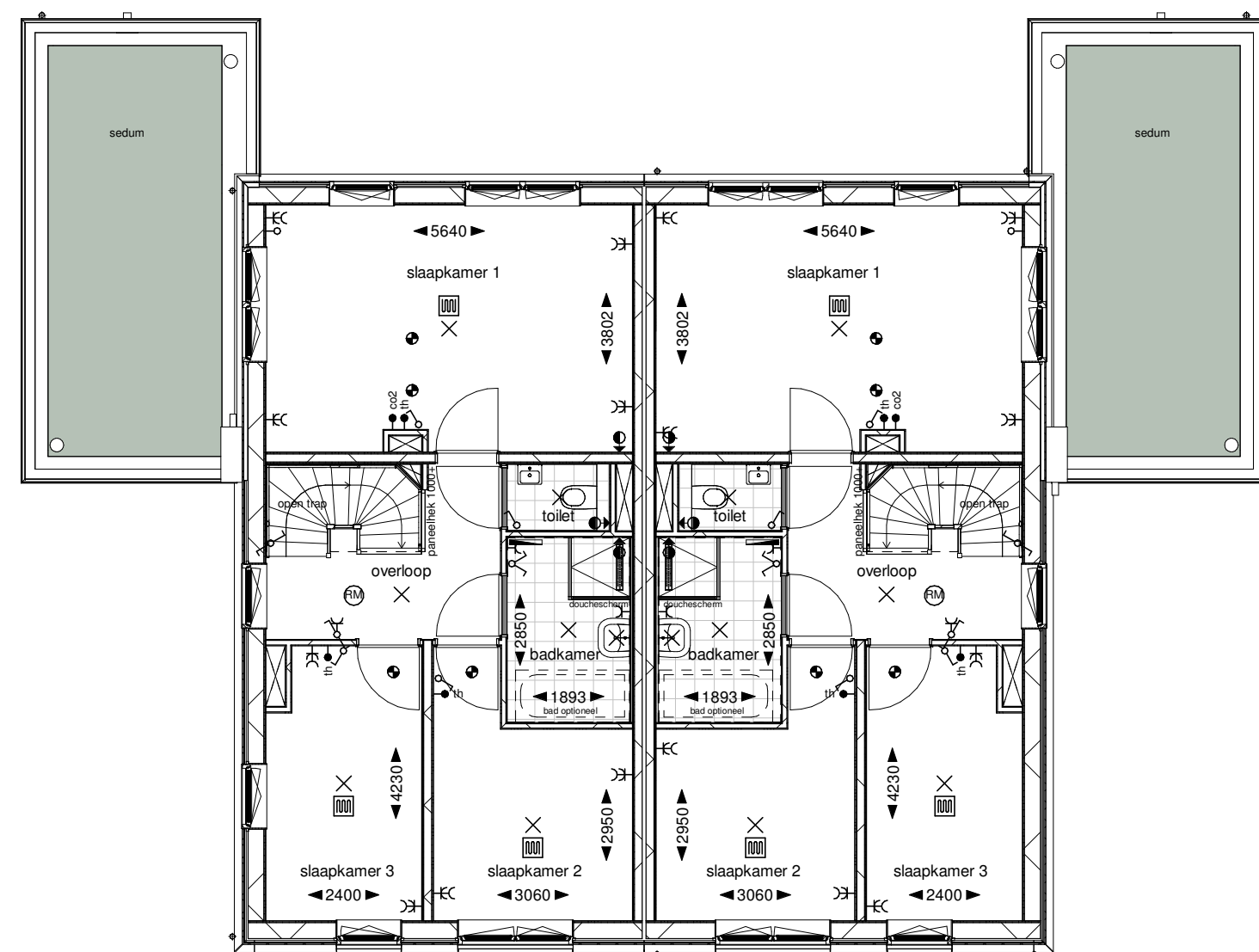
Linker zijgevel



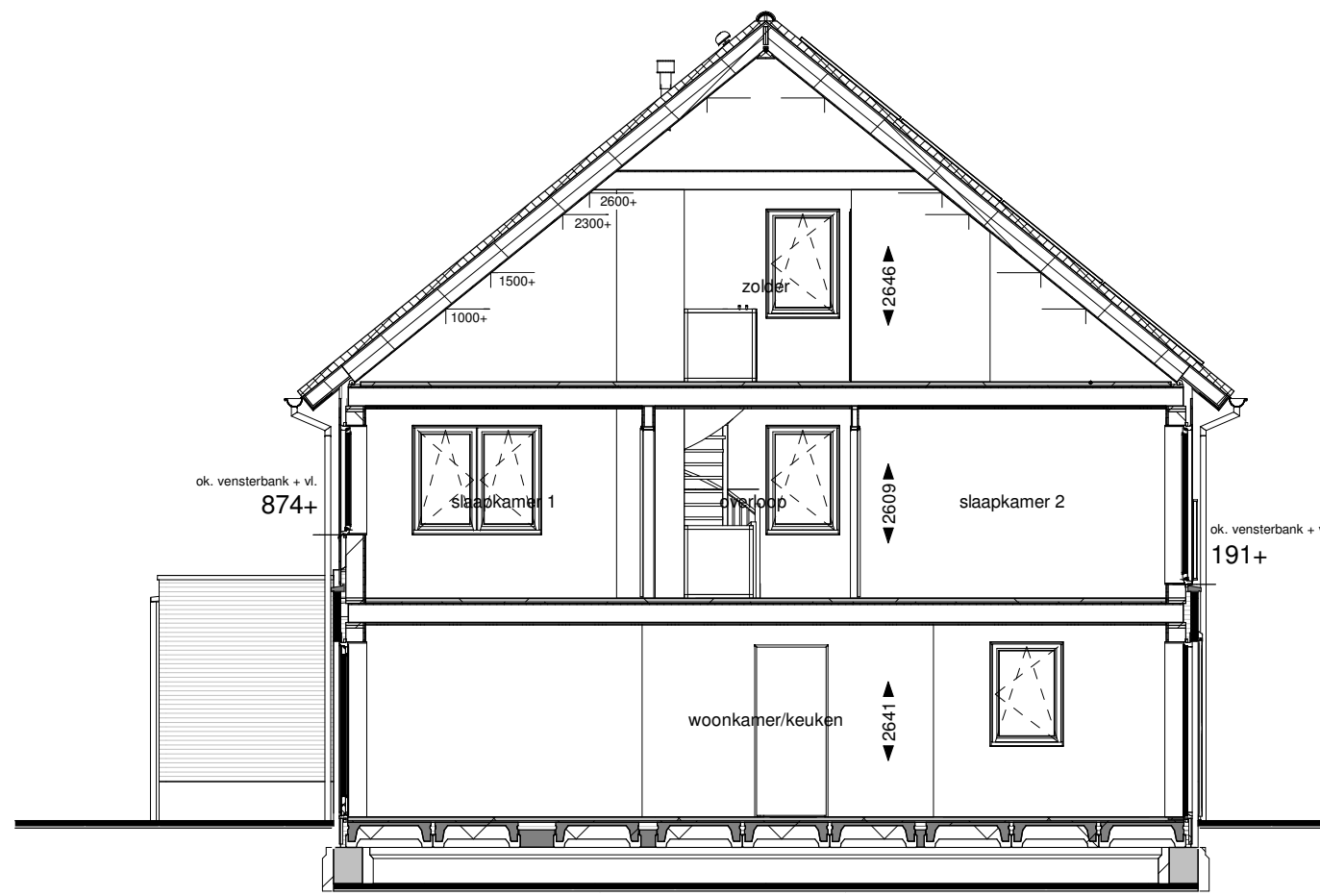
Rechter zijgevel



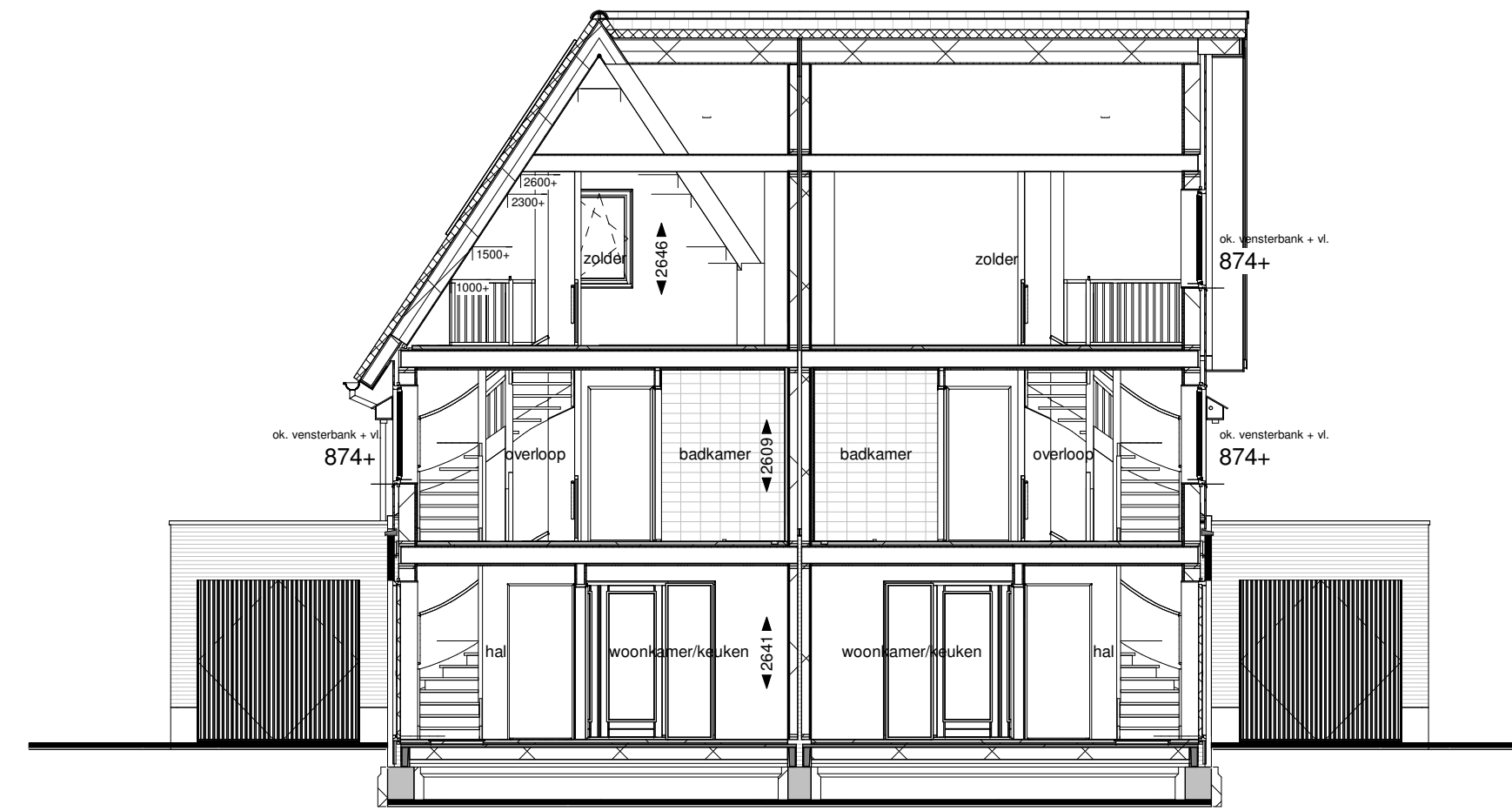
Begane grond



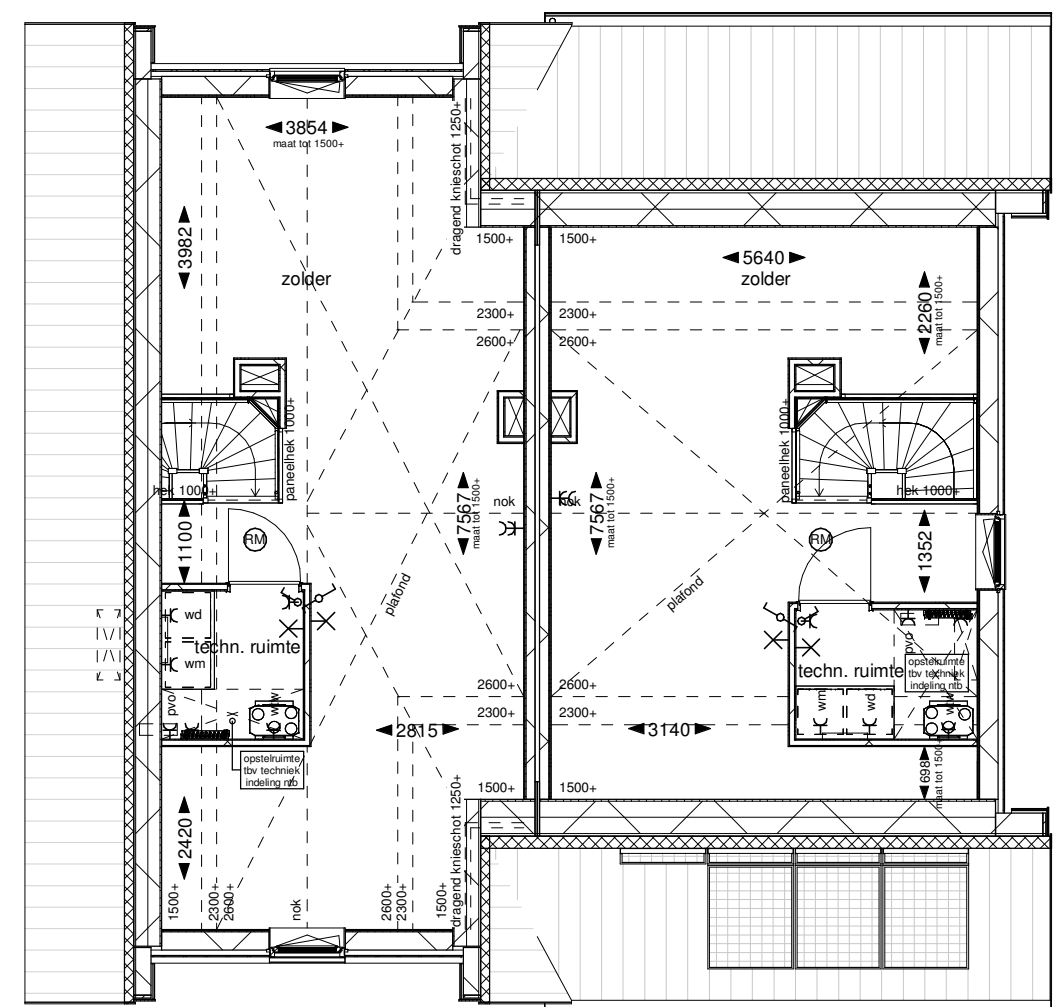
Eerste verdieping



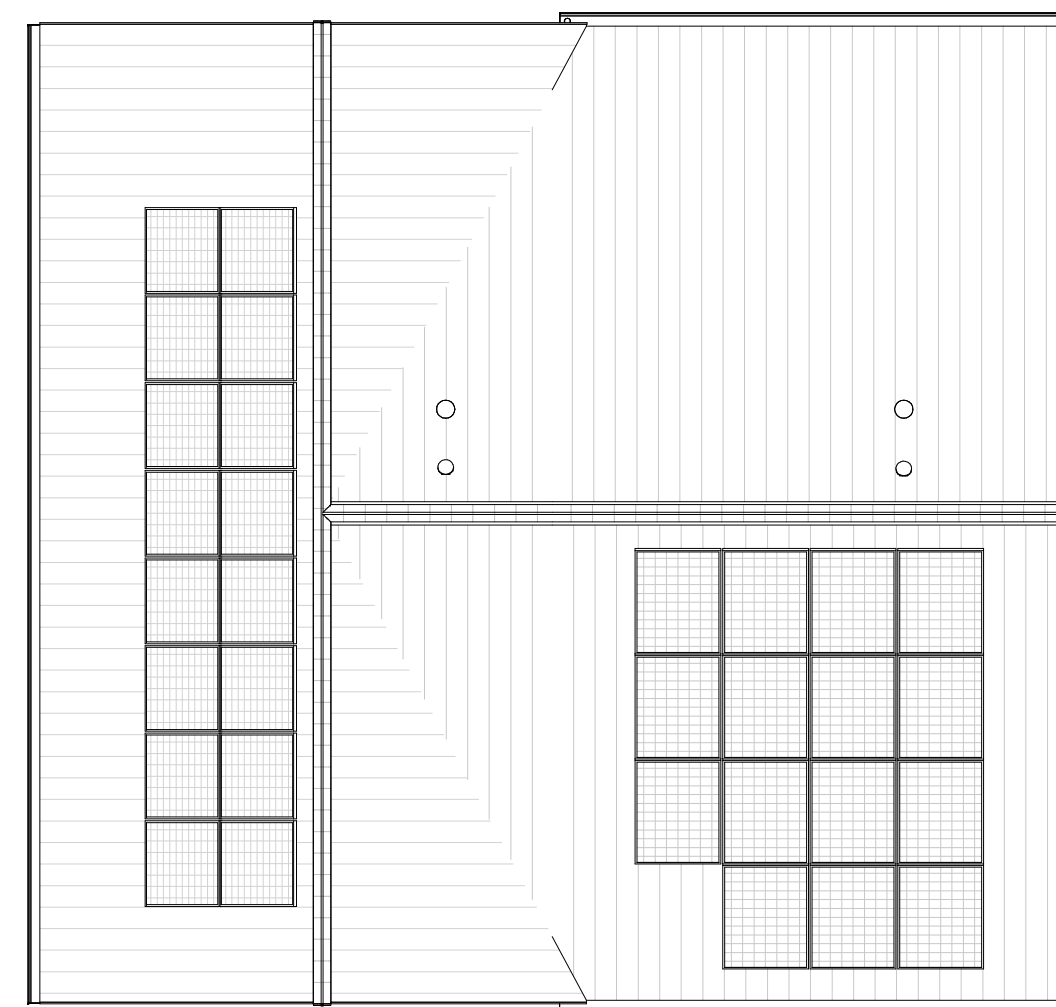
Doorsnede A



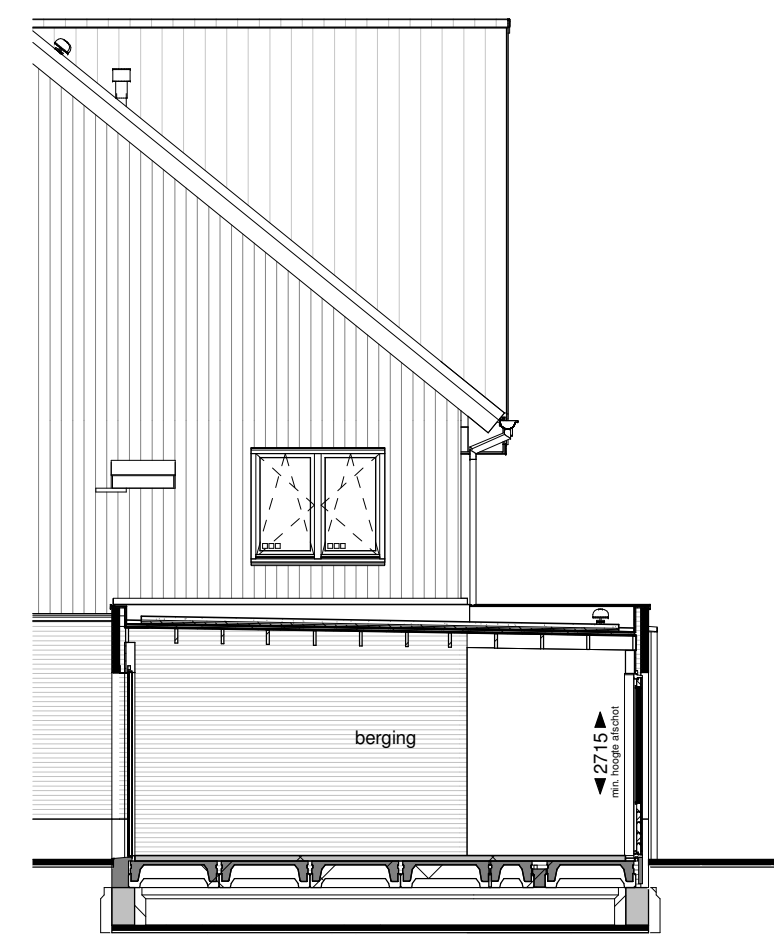
Doorsnede B



Tweede verdieping



Dakaanzicht



Doorsnede C

Renvooi

Bouwkundig

- metalwerk 100mm
- luchtspouw 70mm
- houtskeletbouw wand 274mm
- houten gevelselen 18mm
- stijl- en regelwerk 70mm
- houtskeletbouw wand 274mm
- woningscheidend houtskeletbouw wand 150mm
- spouw 60mm, houtskeletbouw wand 150mm
- houtskeletbouw wand 100mm/180mm
- houtskeletbouw voorzetwand 49mm t.p.v. keuken
- houtskeletbouw voorzetwand 37mm t.p.v. badkamer
- opdeklaar in plaatstalen kozijn zonderbovenlicht
- deurmaat: 900mm, hoogte 2315mm
- deurmaat: 730mm, hoogte 2315mm t.p.v. meterkast

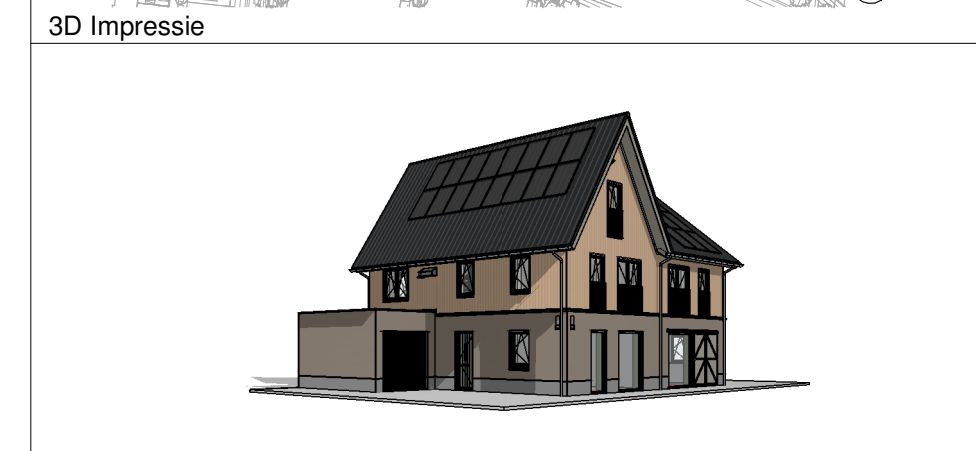
Ecologische maatregelen in gevel

- BK: bijenkast
- LK: steenulkast (opbouw)
- ZRK: zwane roodstaarkast
- VLK: vleermuisenkast
- GK: gierzakenkast
- VK: vliederkast
- spandraden en klimplanten

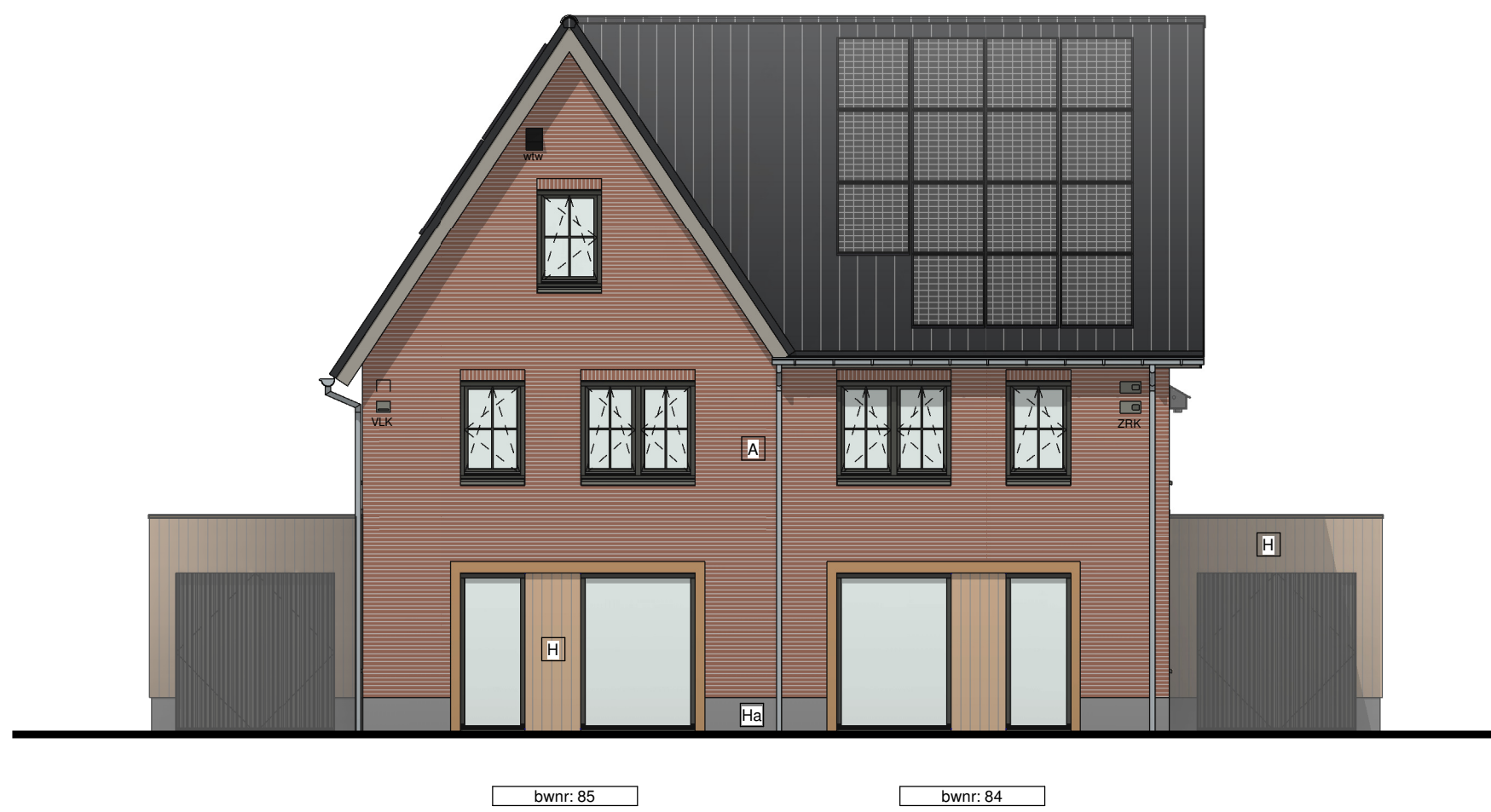
Installaties

- thermostaat/ naregeling
- schakelaar t.b.v. wtw-unit
- aansluitpunt loofkast
- aansluitpunt wtw-unit
- aansluitpunt boiler
- aansluitpunt onbedraad
- enkele wandcontactdoos
- wandcontactdoos loofkast
- wandcontactdoos afstijpkip
- wandcontactdoos oven
- wandcontactdoos vaatwasser
- wandcontactdoos wasmachine
- wandcontactdoos wasdroger
- dubbele wandcontactdoos
- enkelepige schakelaar
- dubbelgipse schakelaar
- wisselchakelaar
- bedrukker
- schel
- schipunt aan plafond
- schipunt aan wand
- schipunt buiten
- armatuur buiten
- pr. omvormer/houdschakelaar
- natuurlijke ventilatie
- rookmelder
- hemelwaterafvoer
- afstijp- en toevoerpunt wtw-unit
- afstijp- en toevoerpunt wtw-unit
- overstroom
- hoofdvoerverwarming
- radiator elektrisch
- mechanische ventilatie-unit incl. warmterugwinning
- warmtepomp met boiler
- geveeltoest wtw
- opstelplaats wasmachine
- opstelplaats wasdroger

Situatie



Project: 47 WONINGEN WILDERSZIJDE PO1A
 Ontwikkelaar: V.O.F. Ontw. Comb. Wilderszijde
 Bladomschrijving: Blok 2.2 (Bouwnummer 87 en 88)
 Bladnummer: VT-2.2-01
 Formaat: A1 verlengd
 Schaal: 1:100
 Datum: 05-06-2024



Voorgevel



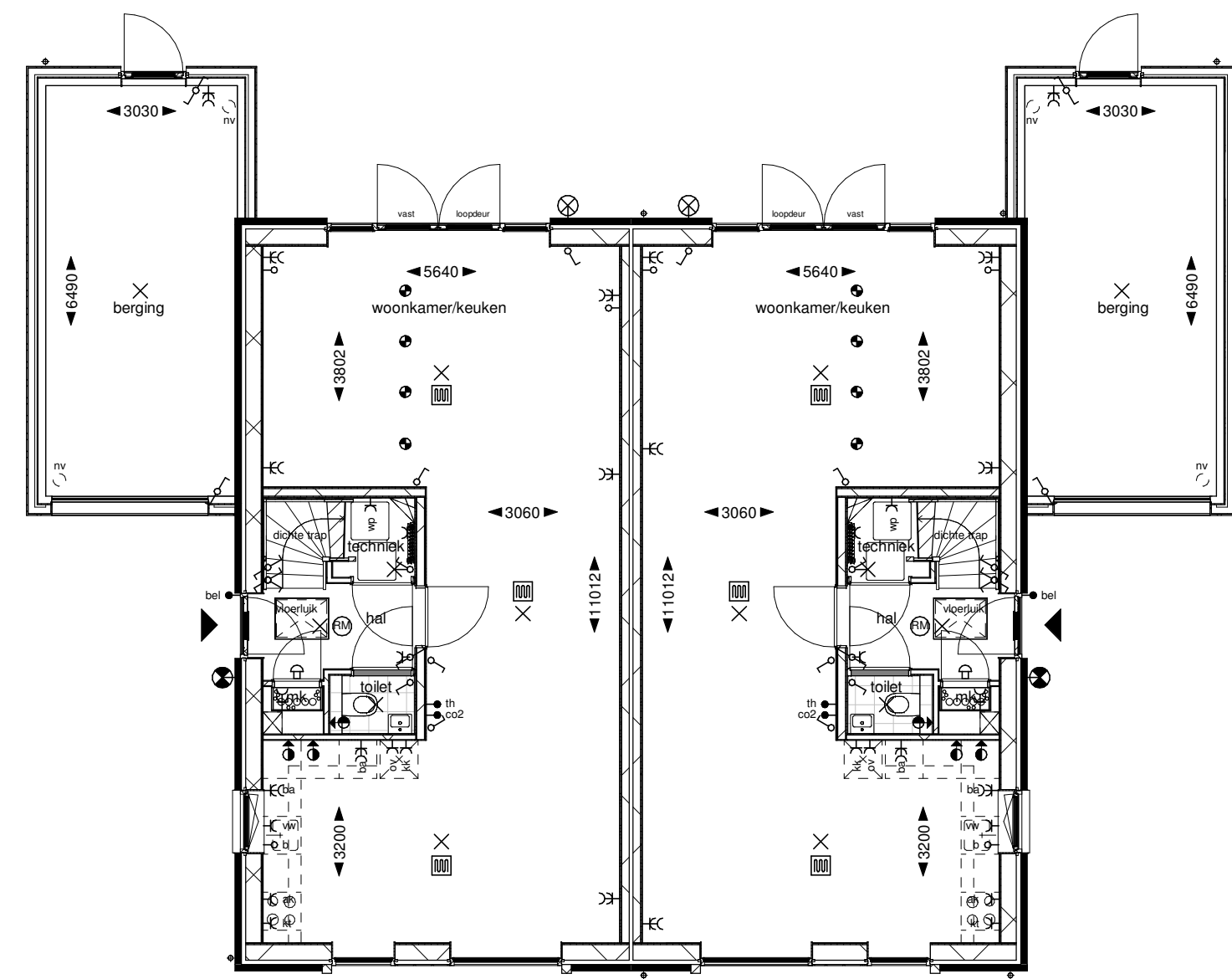
Achtergevel



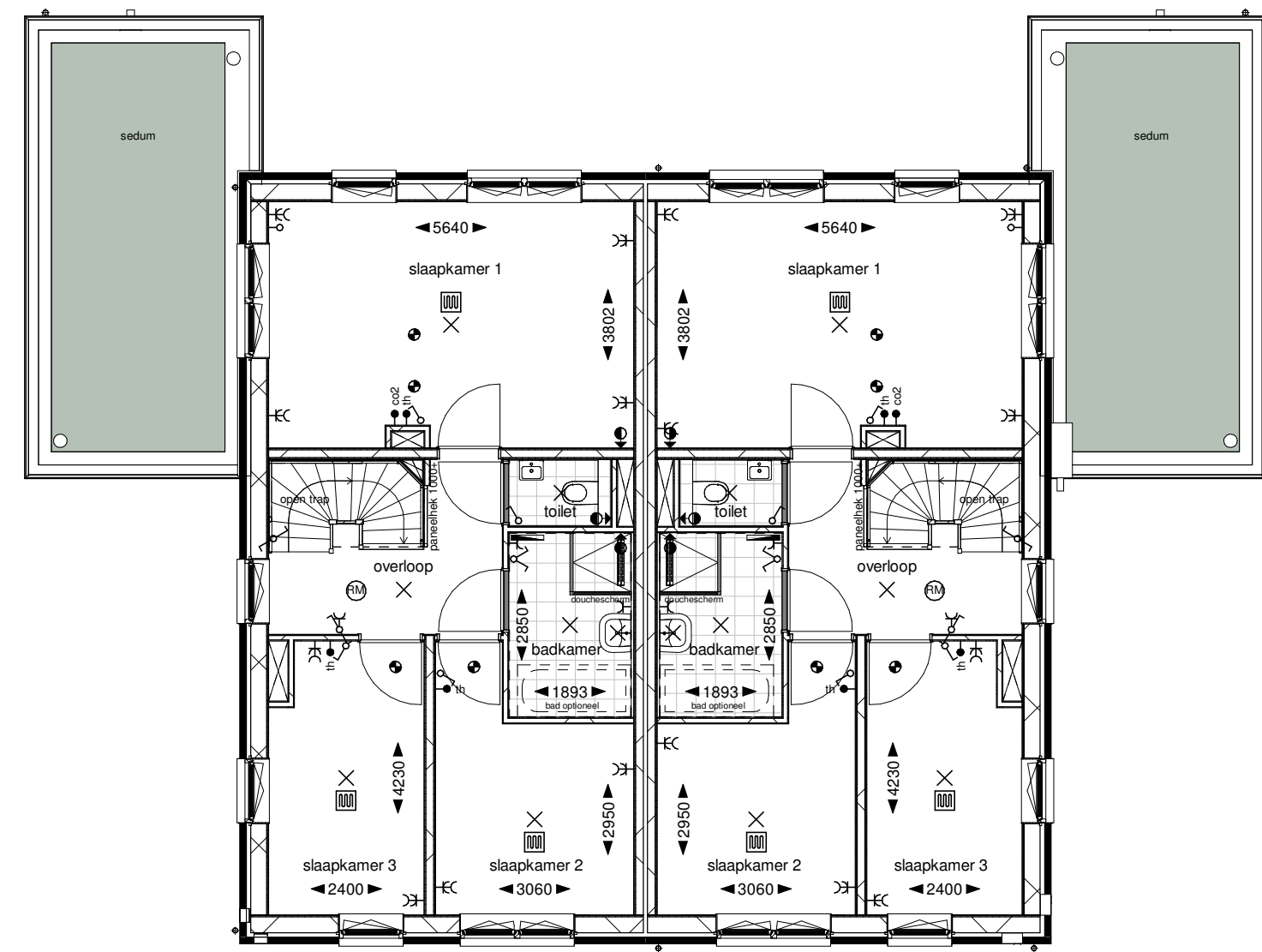
Linker zijgevel



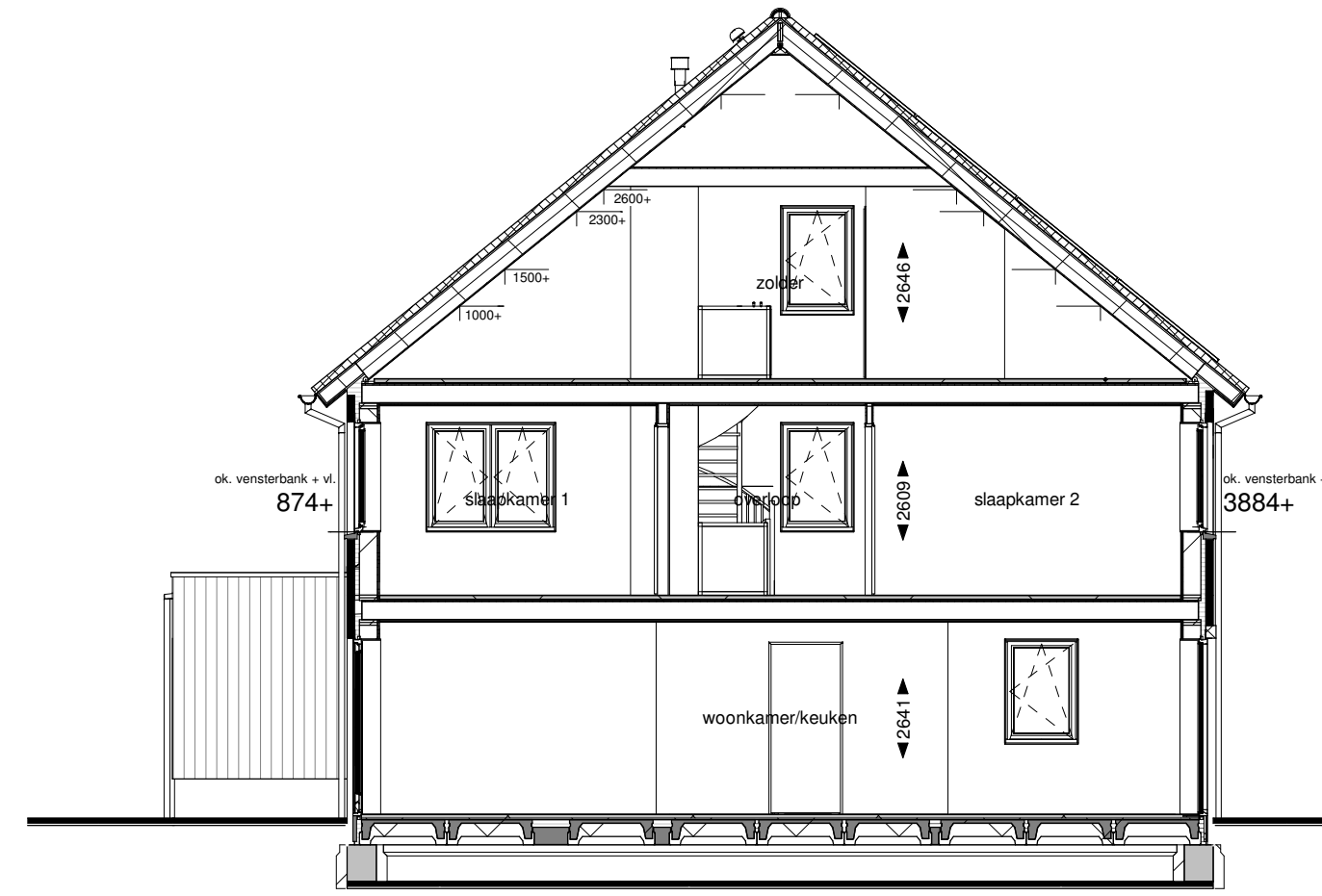
Rechter zijgevel



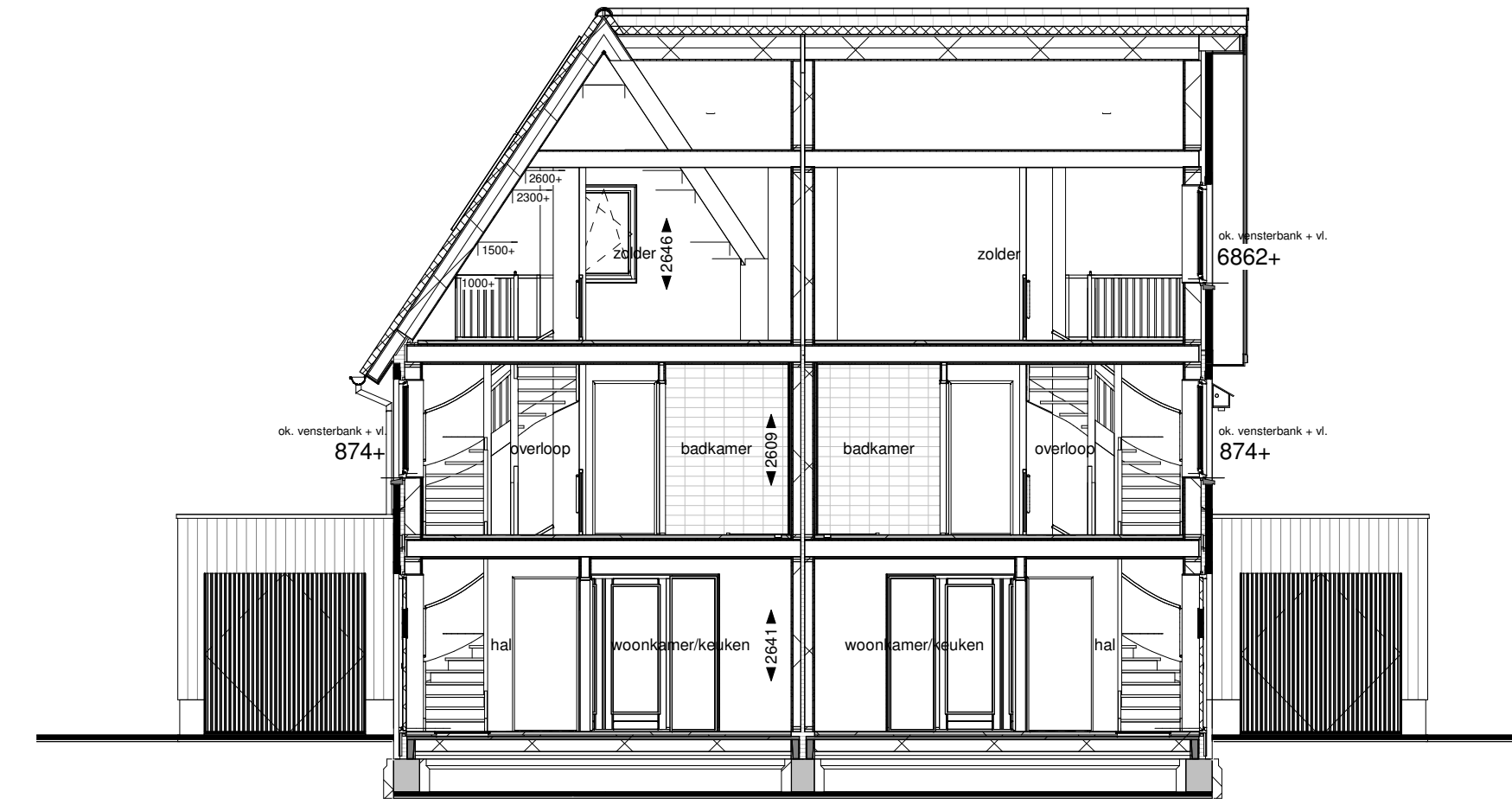
Begane grond



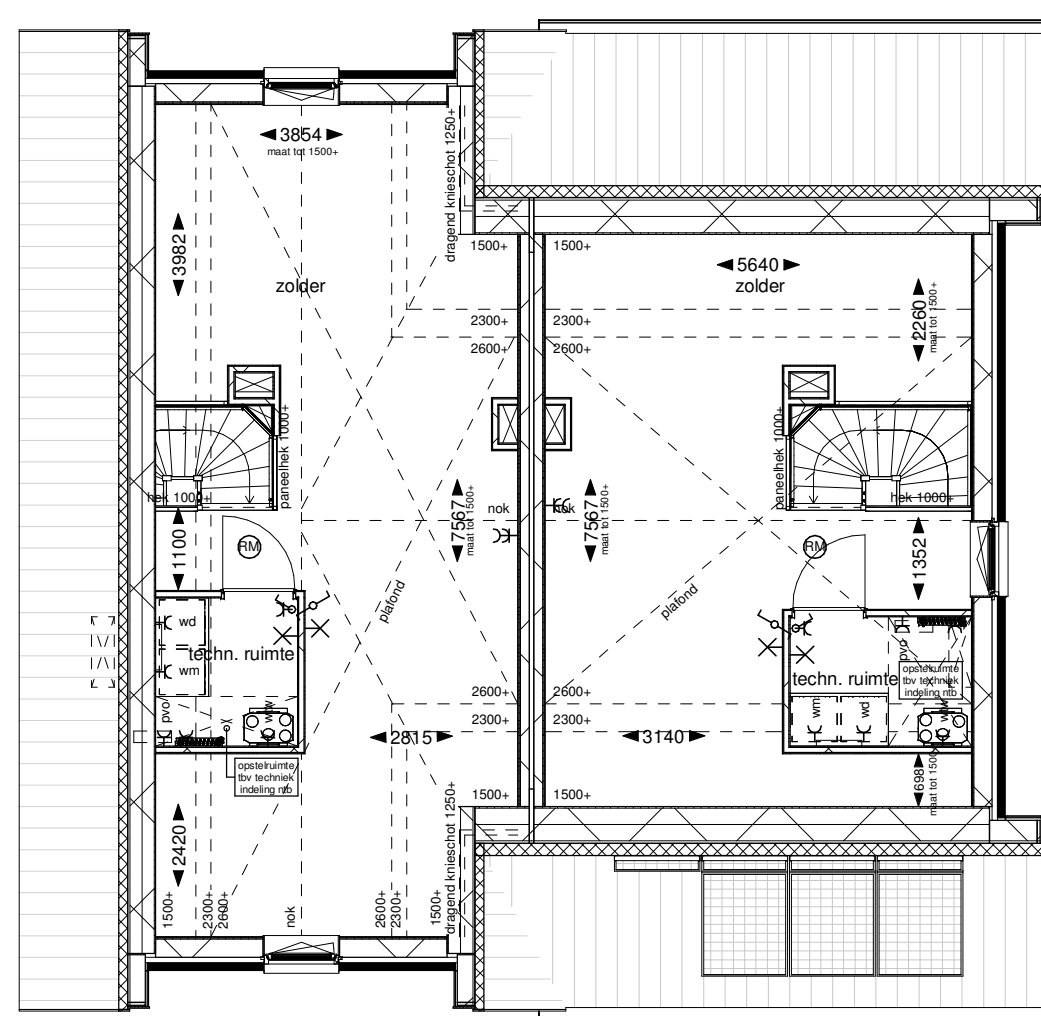
Eerste verdieping



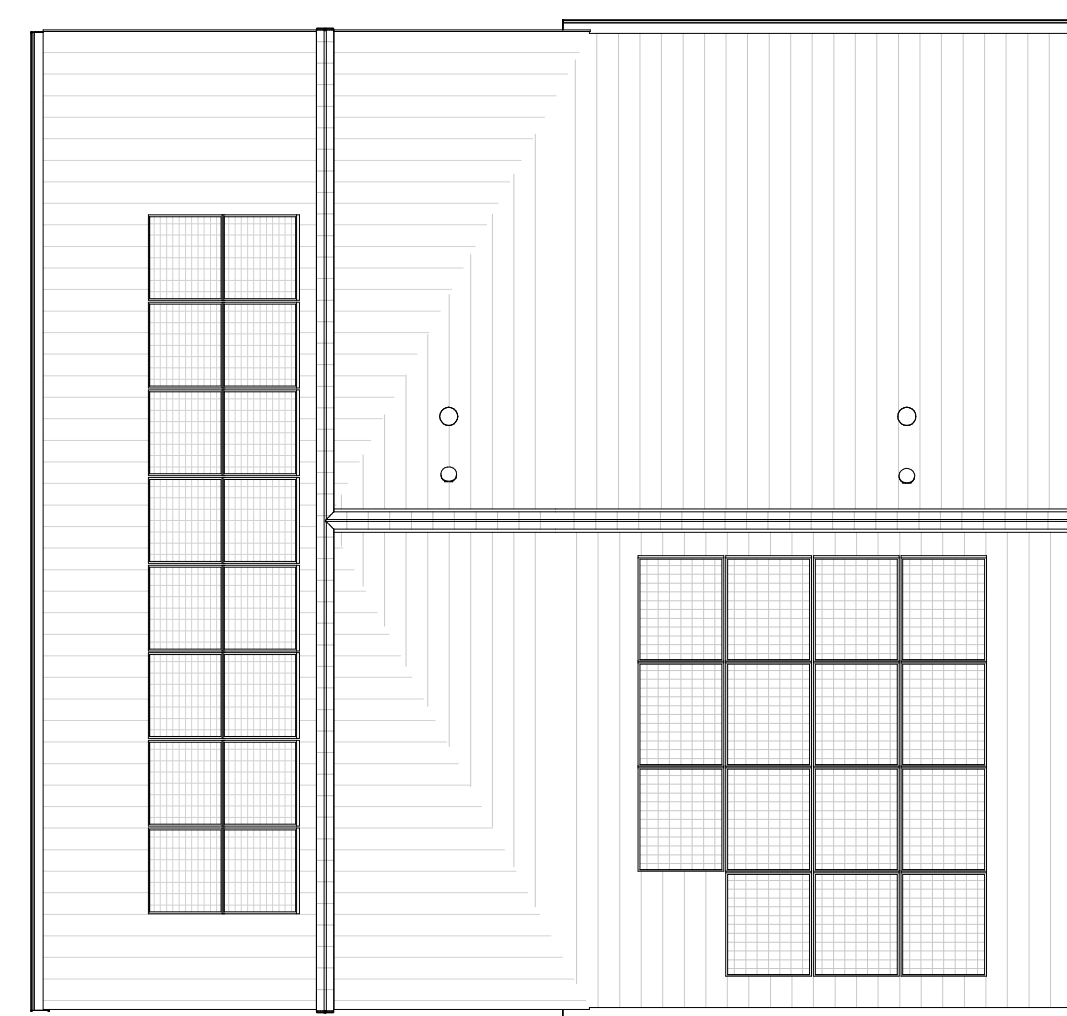
Doorsnede A



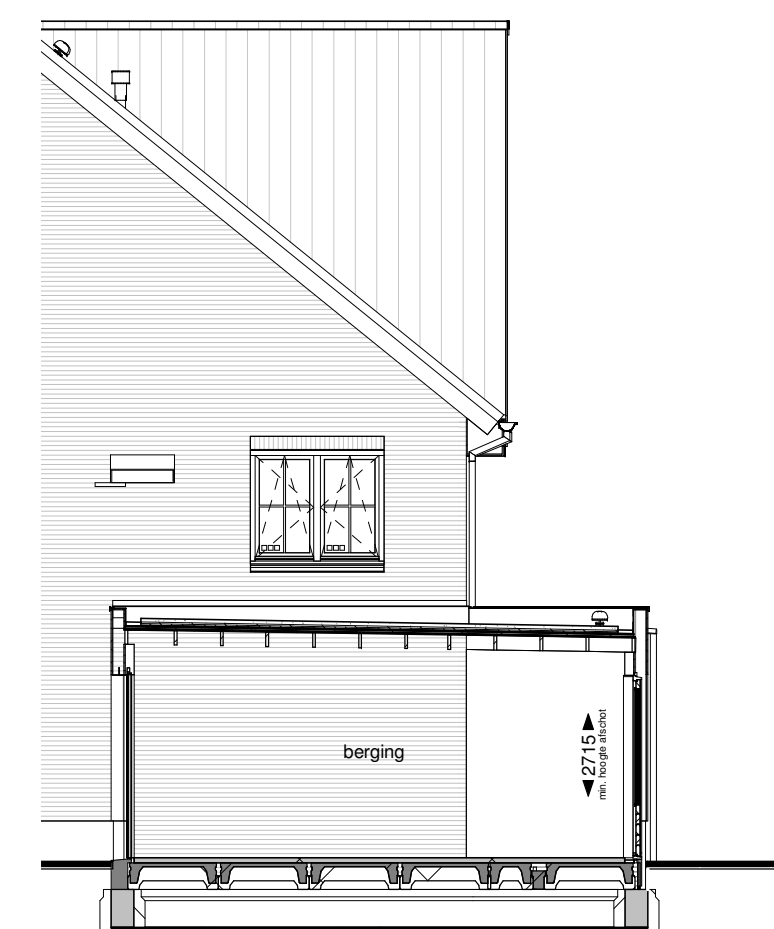
Doorsnede B



Tweede verdieping



Dakaanzicht



Doorsnede C

Renvoor

Bouwkundig

- metselwerk 100mm
- luchtopbouw 70mm
- houtskeletbouw wand 274mm
- houten geveldelen 18mm
- zij- en regelwerk 10mm
- houtskeletbouw wand 274mm
- woningcheidend houtskeletbouw wand 150mm, spouw 60mm, houtskeletbouw wand 150mm
- houtskeletbouw wand 100mm/180mm
- houtskeletbouw voorzetwand 49mm t.p.v. keukens
- houtskeletbouw voorzetwand 37mm t.p.v. badkamer
- opdekdeur in plaatstalen kozijn zonderbovenlicht deurmaat: 930mm, hoogte 2315mm
- deurmaat: 730mm, hoogte 2315mm t.p.v. meterkast

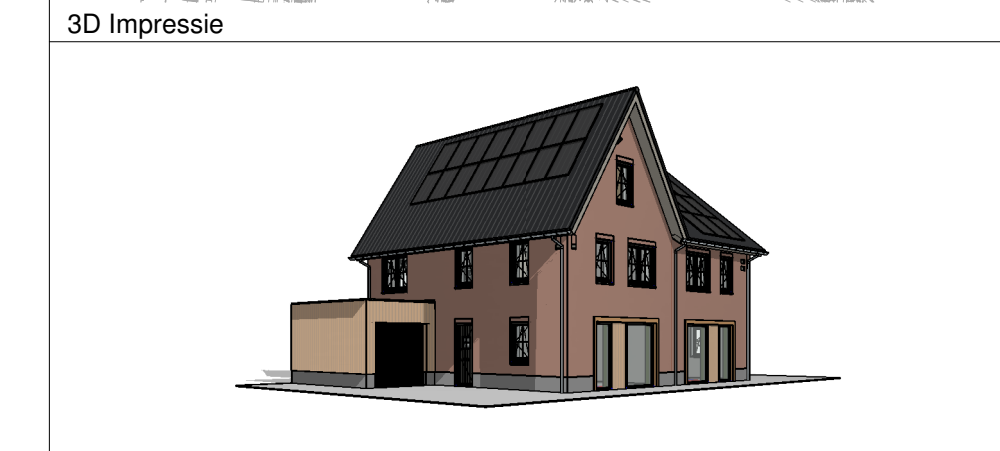
Ecologische maatregelen in gevel

- BK bijkast
- LK steenuklast (opbouw)
- ZRK zwarte roodstaalkast
- VLK vleermuisenkast
- GK gierzwalstkast
- VK vliederkast
- GV glandraden en klimplanten

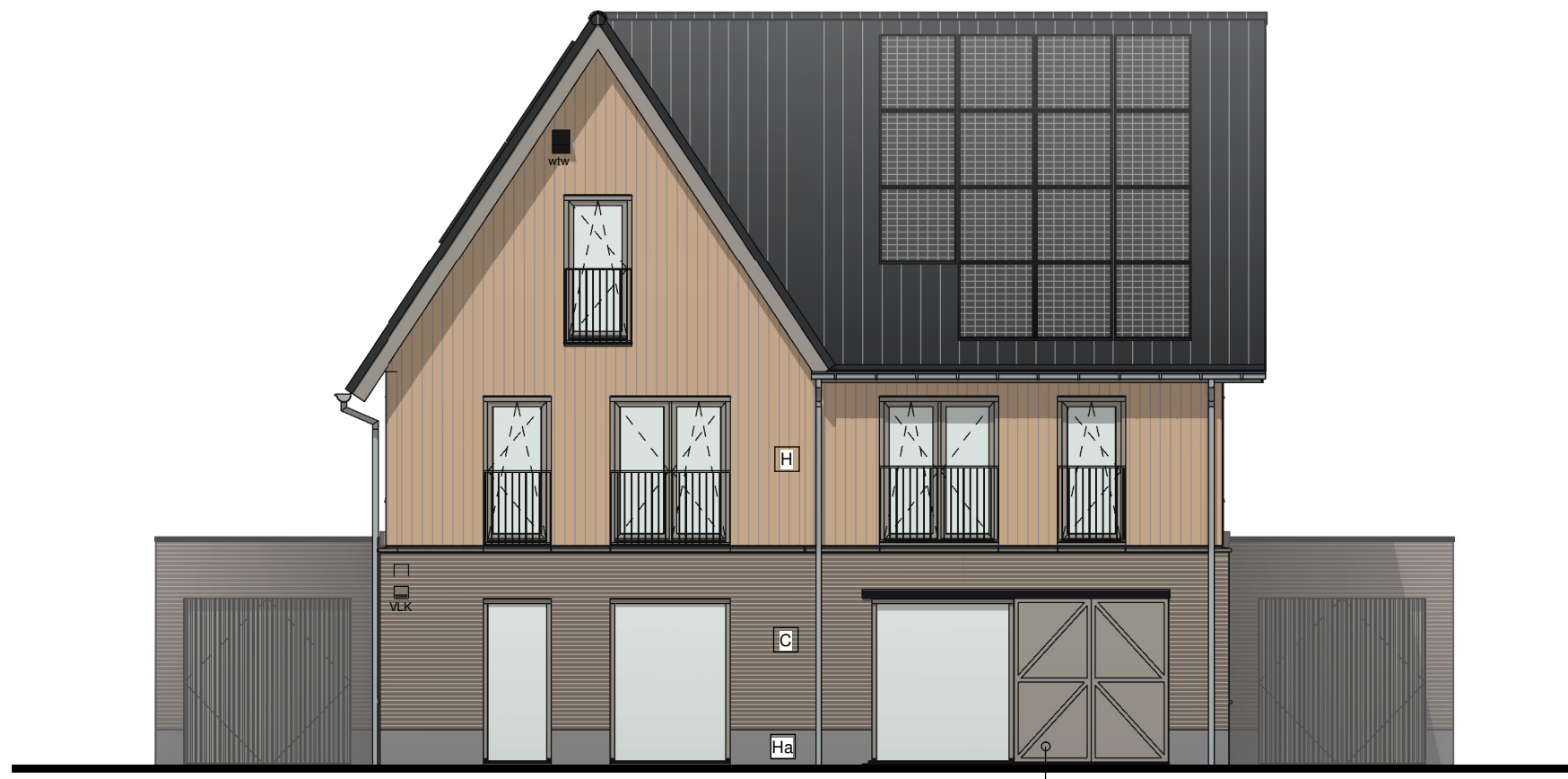
Installaties

- thermostaat naregeling
- schakelaar tv, wtv unit
- aansluitpunt koelkast
- aansluitpunt wtv unit
- aansluitpunt boiler
- aansluitpunt onbodaad
- erkste wandcontactdoos
- wandcontactdoos koelkast
- wandcontactdoos afzuigkap
- wandcontactdoos oven
- wandcontactdoos vaatwasser
- wandcontactdoos wasmachine
- wandcontactdoos wasdroger
- dubbele wandcontactdoos
- dubbelzijdige schakelaar
- dubbelzijdige schakelaar
- bedrukker
- schel
- lichtpunt aan plafond
- lichtpunt buiten
- armatuur buiten
- pij omvormer/houdschakelaar
- natuurlijke ventilatie
- rookmelder
- hemelwaterafvoer
- afzuig- en toevoerpunt wtv
- afzuig- en toevoerpunt wtv
- cv-verdelers
- hoofdkoelverwarming
- radiator elektrisch
- mechanische ventilatie-unit
- incl. warmterugwinunit
- warmtepomp met boiler
- geweester wtv
- opstelplaats wasmachine
- opstelplaats wasdroger

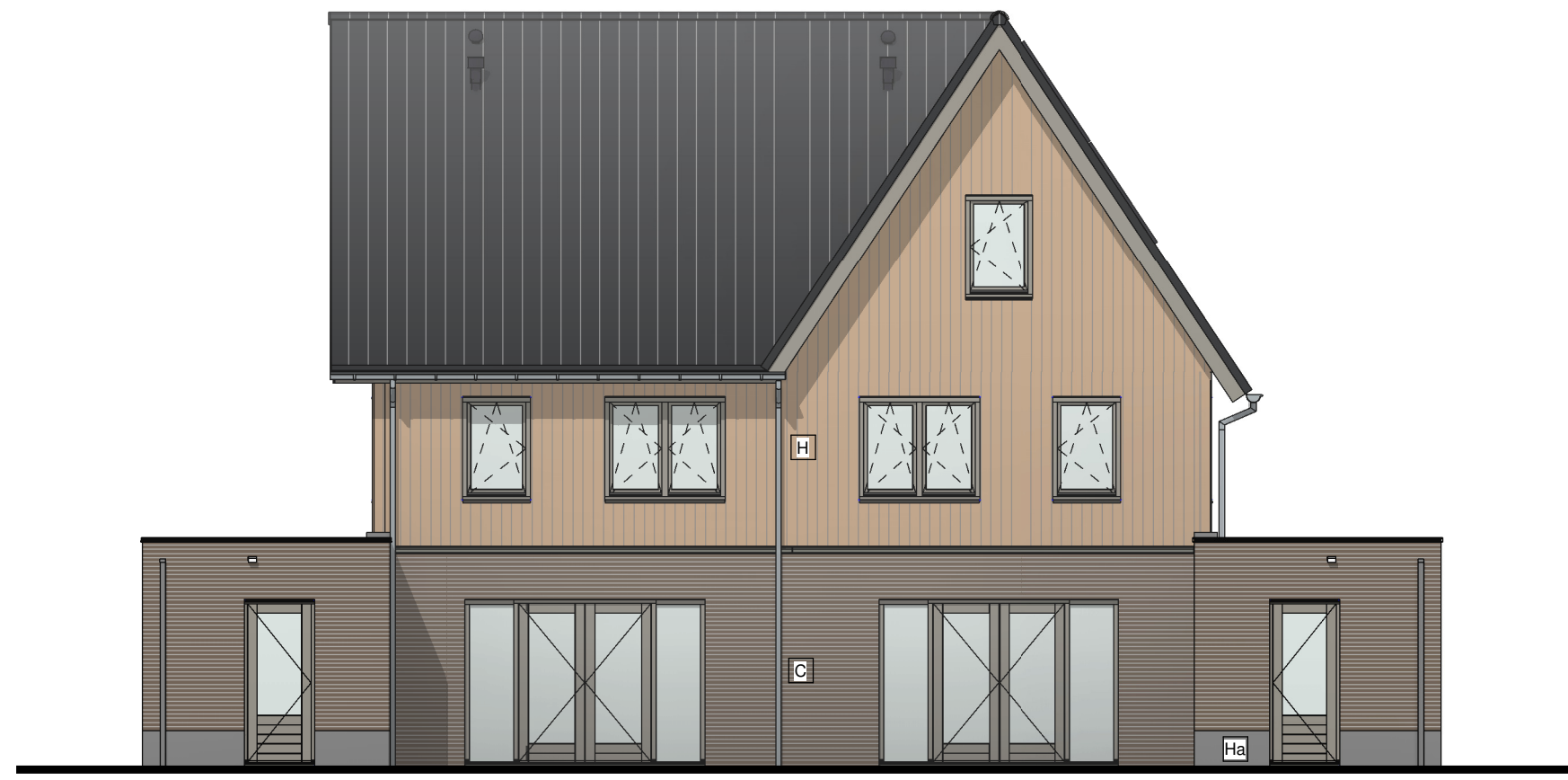
Situatie



Project: 47 WONINGEN WILDERSZIJDE PO1A
 Ontwikkelaar: V.O.F. Ontw. Comb. Wilderszijde
 Bladomschrijving: Blok 2.4 (Bouwnummer 84 en 85)
 Bladnummer: VT-2.4-01
 Formaat: A1 verlengd
 Schaal: 1:100
 Datum: 05-06-2024



Voorgevel
bwnr: 115 bwnr: 114



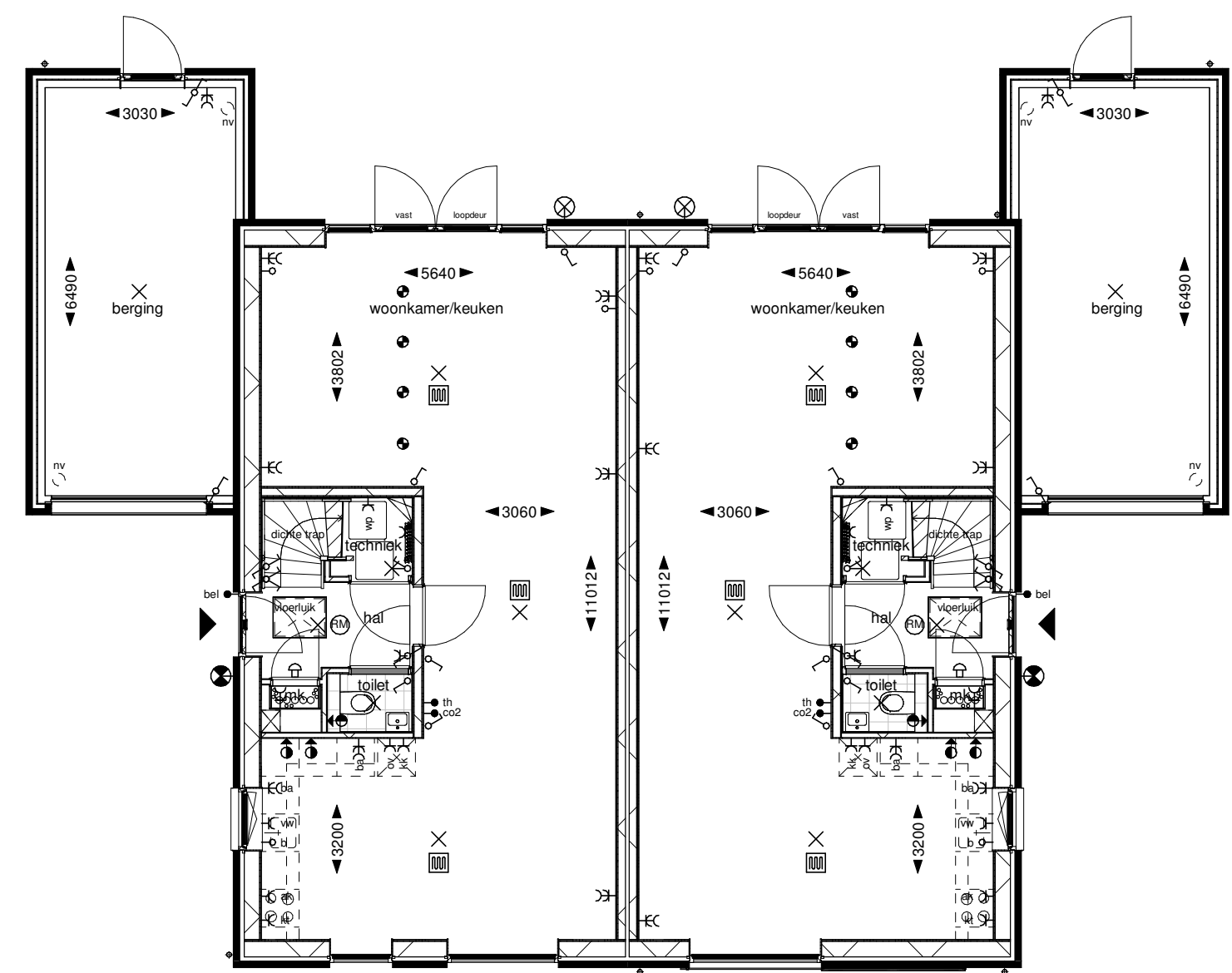
Achtergevel
bwnr: 114 bwnr: 115



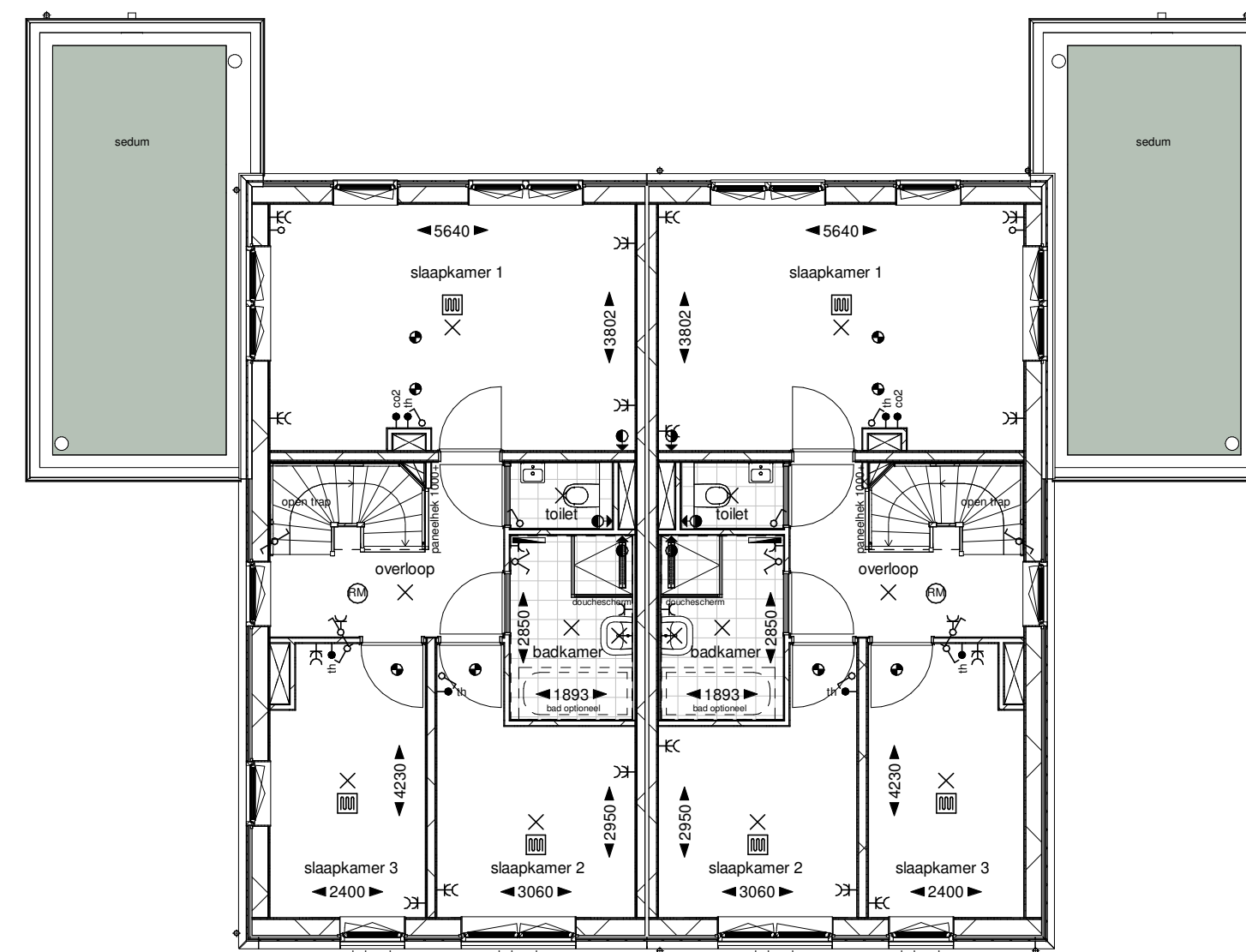
Linker zijgevel
bwnr: 115



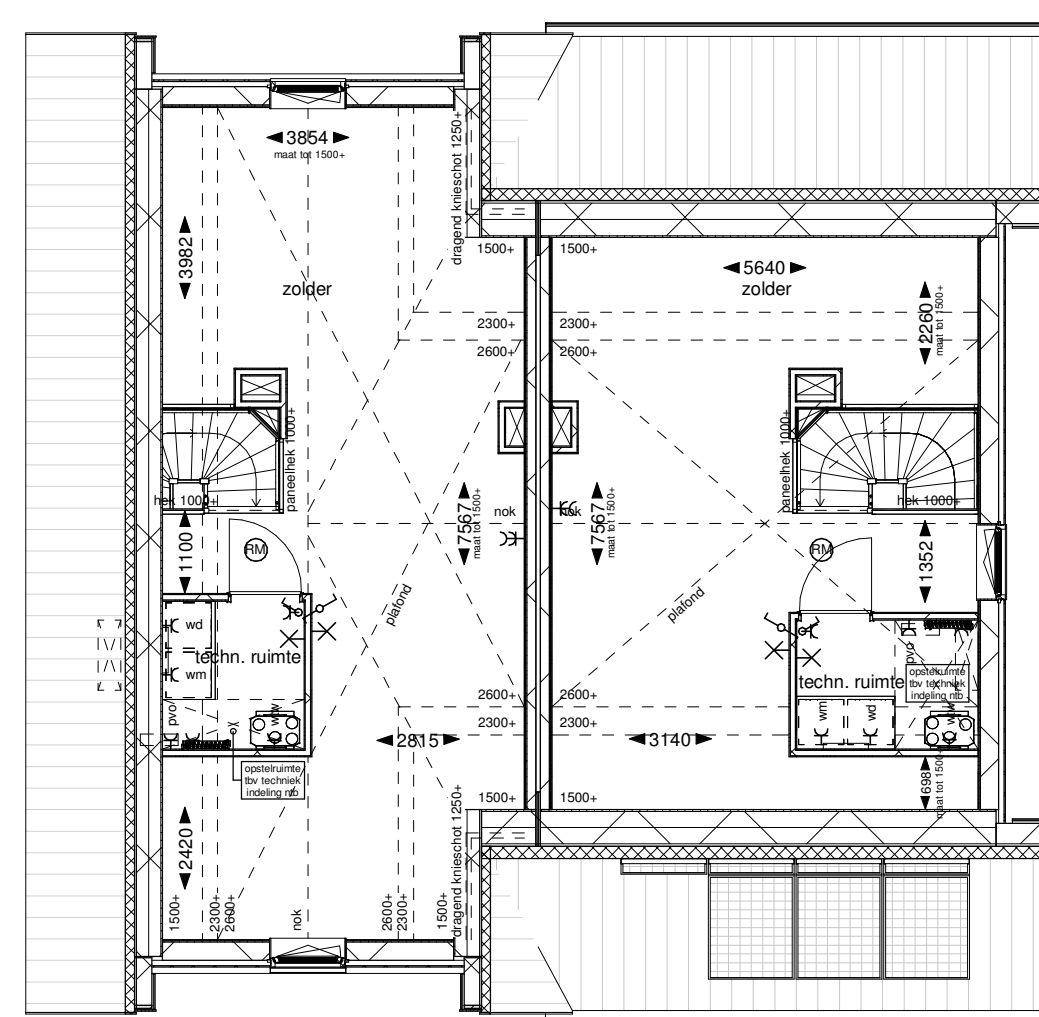
Rechter zijgevel
bwnr: 114



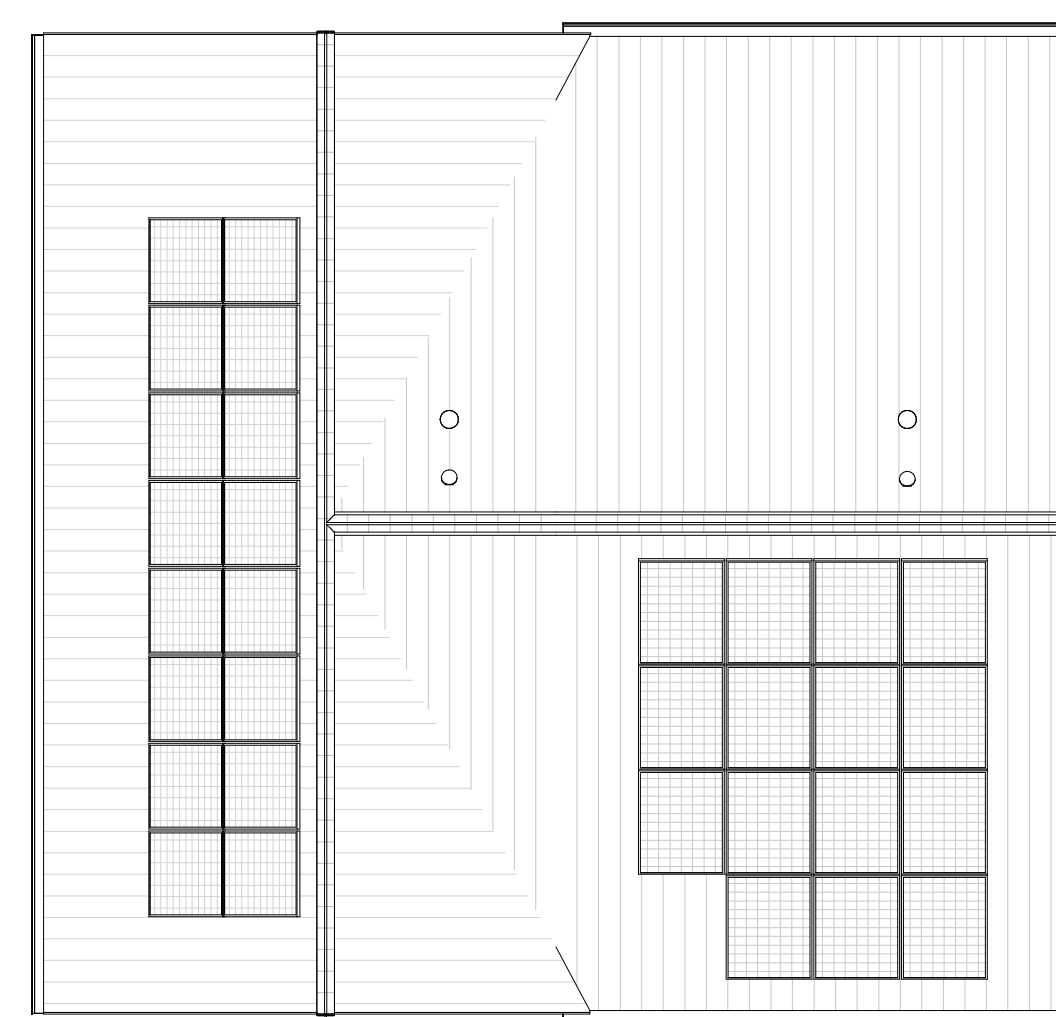
Begane grond
bwnr: 115 bwnr: 114



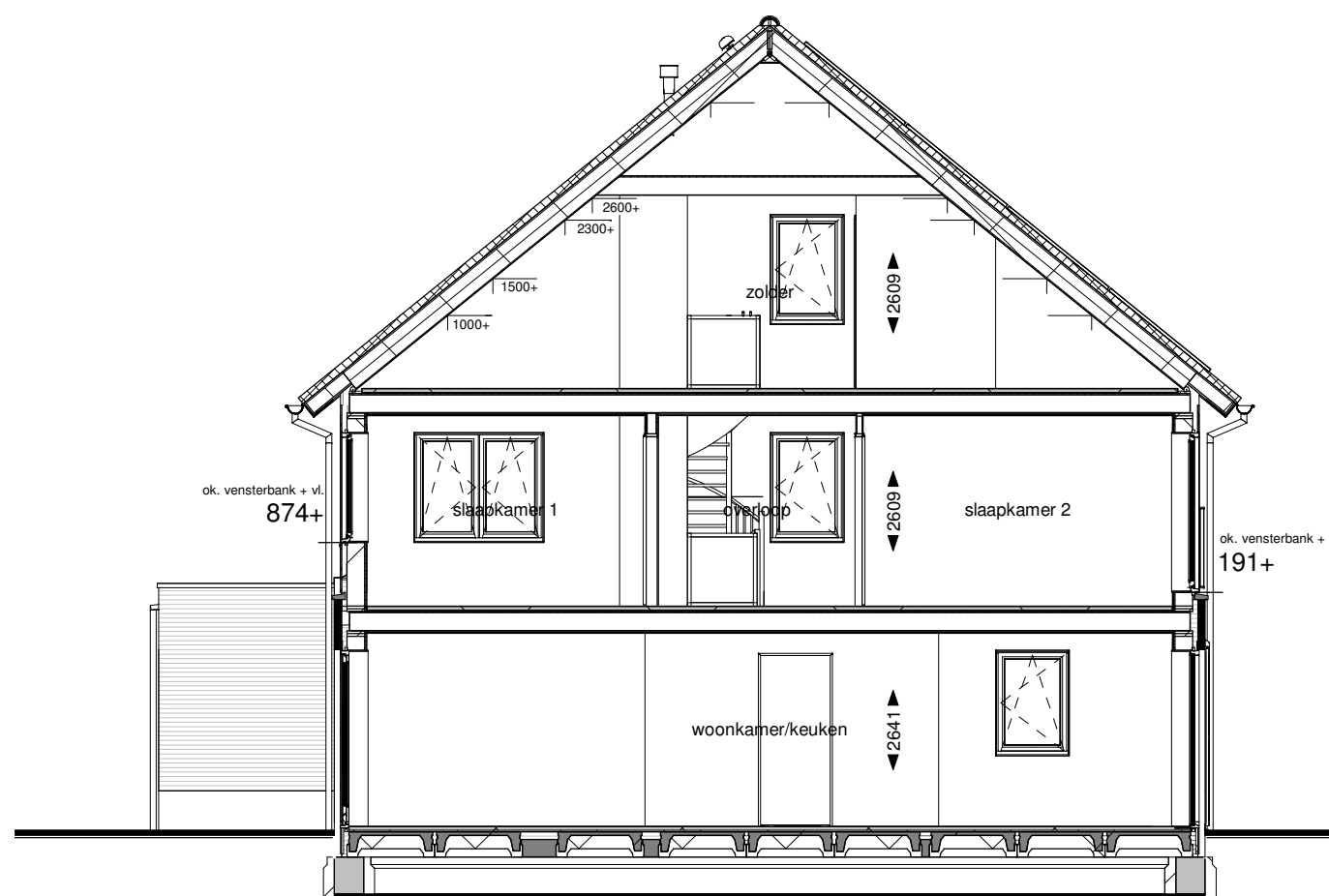
Eerste verdieping
bwnr: 115 bwnr: 114



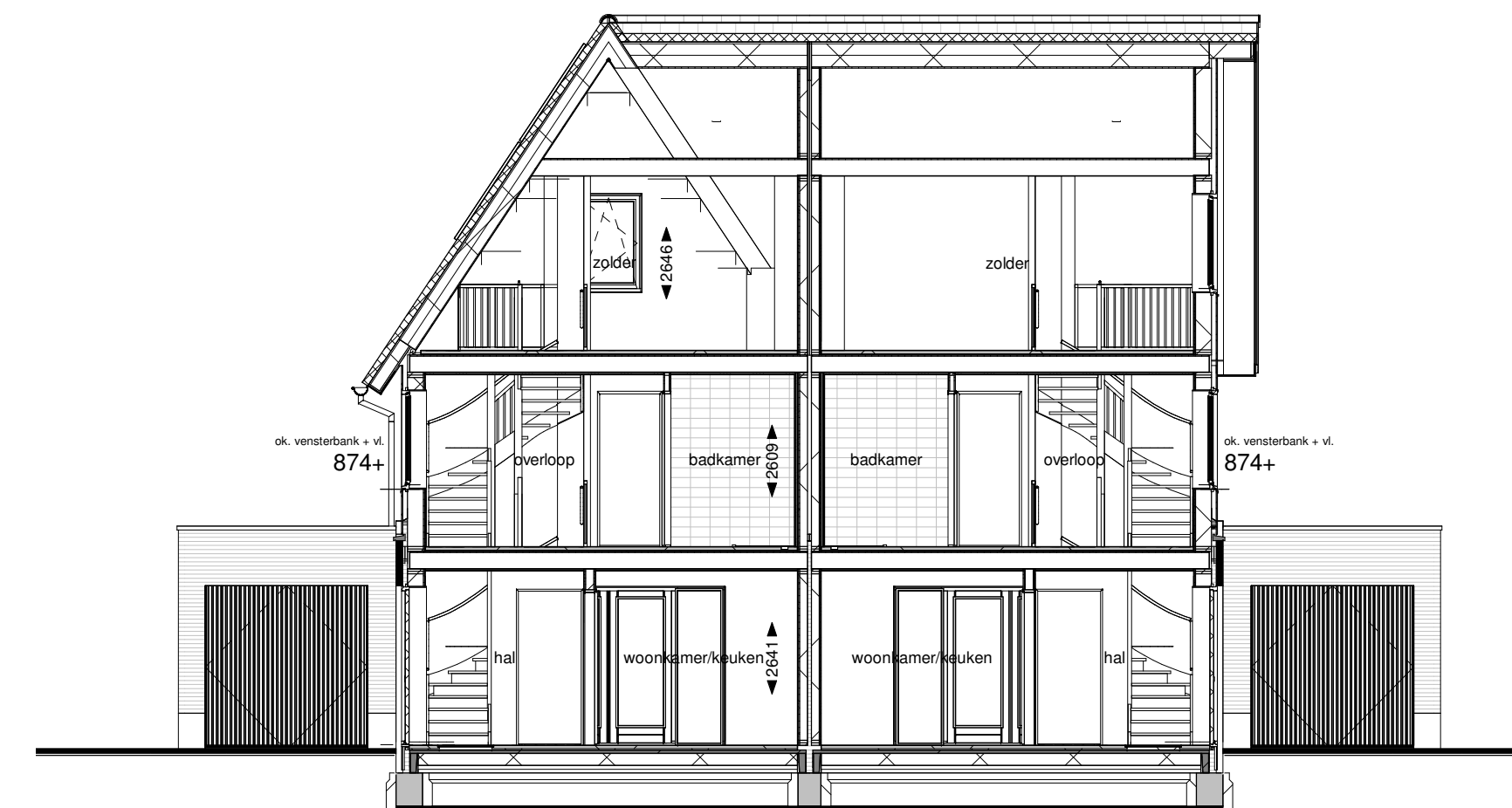
Tweede verdieping
bwnr: 115 bwnr: 114



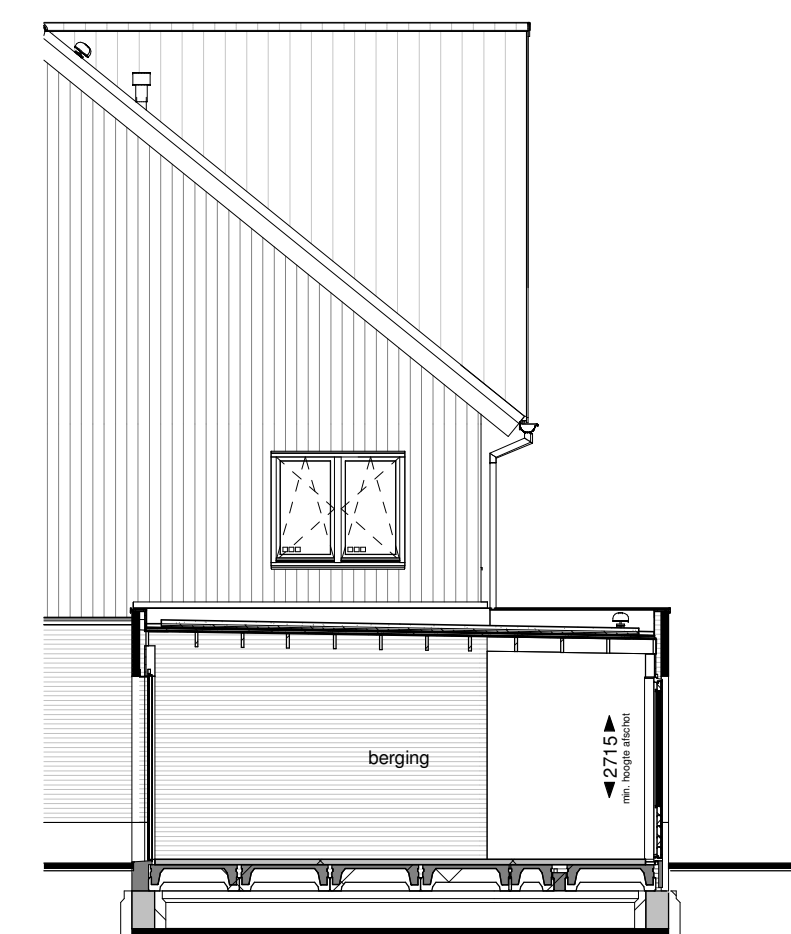
Dakaanzicht
bwnr: 115 bwnr: 114



Doorsnede A



Doorsnede B



Doorsnede C

Renvooi

Bouwkundig

- metselwerk 100mm
- luchtdoorgang 70mm
- houtskeletbouw wand 274mm
- houten geveldeken 18mm
- stijl- en regelwerk 70mm
- houtskeletbouw wand 274mm
- woningscheidend houtskeletbouw wand 150mm, spouw 60mm, houtskeletbouw wand 150mm
- houtskeletbouw wand 100mm/180mm
- houtskeletbouw voorzetwand 49mm t.p.v. keuken
- houtskeletbouw voorzetwand 37mm t.p.v. badkamer
- opdeklaar in plaatstalen kozijn zonderbovenlicht
- deurmaat: 900mm, hoogte 2315mm t.p.v. meterkast

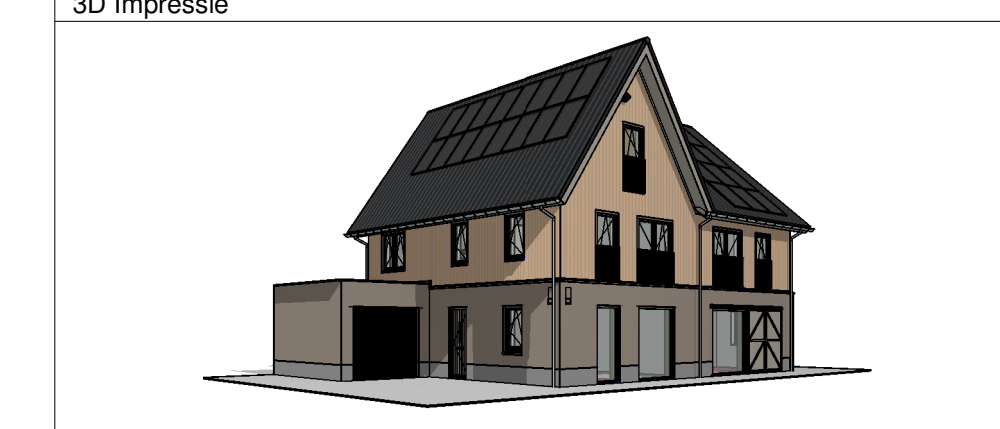
Ecologische maatregelen in gevel

- SK: bijenkast
- LUK: steenuitkast (opbouw)
- ZRK: zwarte roodstaalkast
- VLK: vleermuiskast
- GK: gierzwaluwkast
- VK: vliederkast
- spandraden en klimplanten

Installaties

- thermostaat naregeling
- schakelaar t.b.v. wtw-unit
- aansluitpunt koelbovenkast
- aansluitpunt wtw-unit
- aansluitpunt boiler
- aansluitpunt onbedraad
- enkele wandcontactdoos
- wandcontactdoos koelkast
- wandcontactdoos afzuigkap
- wandcontactdoos oven
- wandcontactdoos vaatwasser
- wandcontactdoos wasmachine
- wandcontactdoos weeddroger
- dubbele wandcontactdoos
- enkelezijdige schakelaar
- dubbelzijdige schakelaar
- wisselschakelaar
- beltrikker
- schel
- schelpunt aan plafond
- schelpunt aan wand
- schelpunt buiten
- armatuur buiten
- opbouwverlichtingskast
- natuurlijke ventilatie
- rookmelder
- hemelwaterafvoer
- afzuig- en toevoerpunt wtw
- afzuig- en toevoerpunt wtw wand
- overstroom
- hoelkvoerverwarming
- radiator elektrisch
- mechanische ventilatie-unit incl. warmterugwinning
- geveeltoester wtw
- opstelplaats wasmachine
- opstelplaats wasdroger

Situatie



Project: 47 WONINGEN WILDERSZIJDE PO1A
 Ontwikkelaar: V.O.F. Ontw. Comb. Wilderszijde
 Bladomschrijving: Blok 3.3 (Bouwnummer 114 en 115)
 Bladnummer: VT-3.3-01
 Formaat: A1 verlengd
 Schaal: 1:100
 Datum: 05-06-2024